

**PLA D'ENQUESTES
DE SATISFACCIÓ D'ASSEGURATS
DEL CATSALUT PER LA LÍNEA DE SERVEI**

ATENCIÓ SOCIO SANITÀRIA

RESULTATS PER CENTRE:

**1797 – CENTRE SOCIO SANITARI DE
L'HOSPITALET**

2016-2017

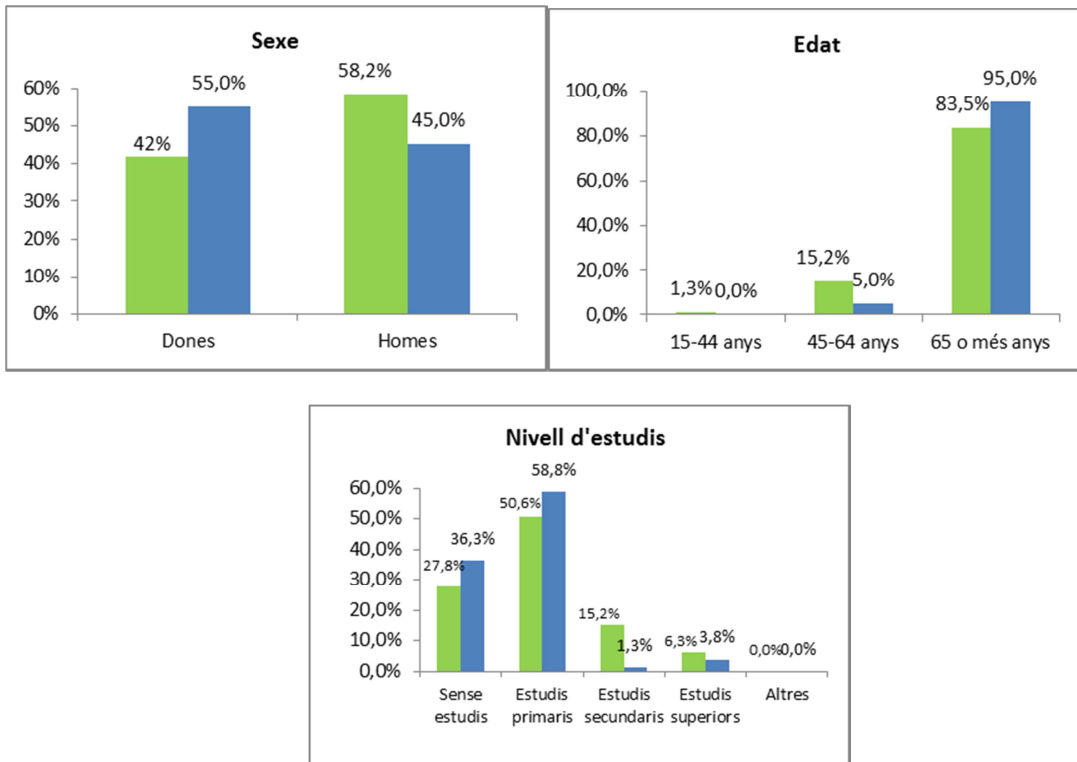
**Àrea de Serveis i Qualitat
Gerència d'Atenció Ciutadana - Unitat de Qualitat**

A.1. Descripció de la població enquestada

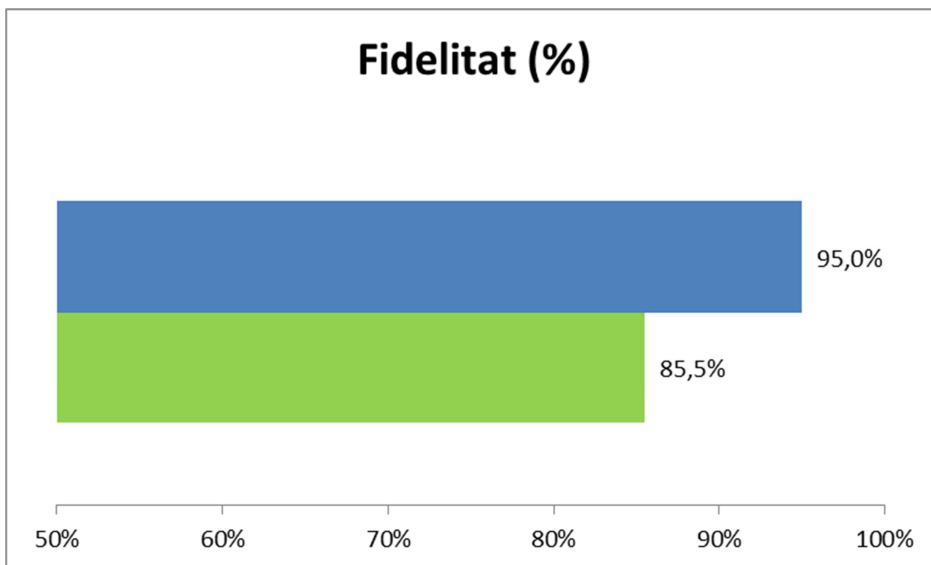
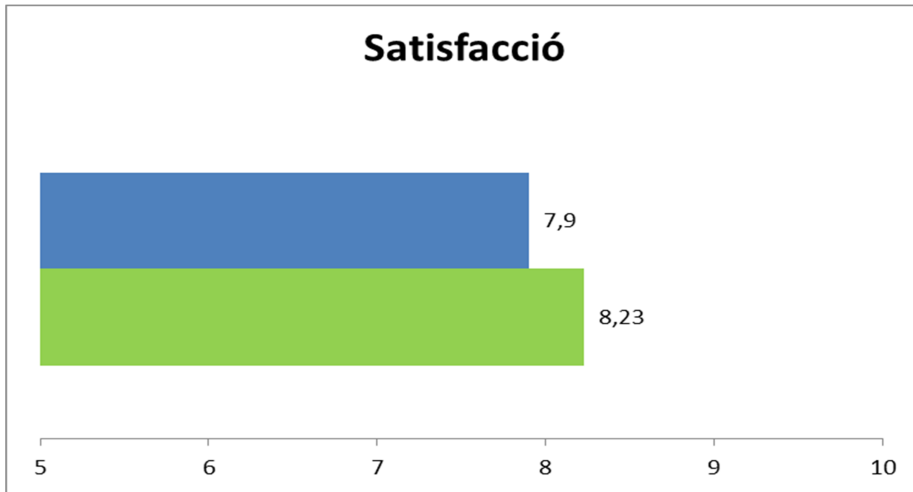
1797 - CENTRE SOCISANITARI DE L'HOSPITALET	Nombre d'enquestes
	79
UP 2017	
UP 2016	

A continuació es presenten les característiques dels enquestats per aquest centre.

A.1.1. Característiques sociodemogràfiques



B. Anàlisi de la Satisfacció global



C. Resultats: Categories de resposta per pregunta

Enunciat	Categories	Rtat.	Distribució de respostes
P1. Li sembla que aquest hospital s'adapta a les necessitats per les quals va ingressar? (diria que de manera...).	Perfecta	54,5%	
	Molt bé	32,5%	
	Bé	7,8%	
	Regular	2,6%	
	Malament	2,6%	
N 77 NS/NC 2			
P2. Ha tingut inconvenients o problemes pel fet de compartir habitació?	Sempre	9,0%	
	Gairebé sempre	6,4%	
	Sovint	5,1%	
	Poques vegades	12,8%	
	Mai o gairabé mai	66,7%	
N 78 NS/NC 0			
Tinc habitació individual 1			
P3. Valori la tranquil·litat que hi ha, per descansar i dormir a la nit (sorolls, llums, canvis de torn, que el despertin per donar-li medicació, etc.).	Perfecta	53,2%	
	Molt bona	22,8%	
	Bona	7,6%	
	Regular	12,7%	
	Malament	3,8%	
N 79 NS/NC 0			
P4. Valori la comoditat del llit.	Perfecta	21,5%	
	Molt bé	45,6%	
	Bé	15,2%	
	Regular	11,4%	
	Malament	6,3%	
N 79 NS/NC 0			
P5. De vegades els problemes de salut fan que no es pugui menjar de tot i cal fer alguna mena de dieta, tenint en compte això, que li sembla el menjar de l'hospital?	Perfecta	6,4%	
	Molt bé	24,4%	
	Bé	24,4%	
	Regular	30,8%	
	Malament	14,1%	
N 78 NS/NC 1			
P6. Què li semblen els horaris de l'hospital? Per exemple: per menjar, dormir, etc.	Perfectes	34,6%	
	Molt bé	39,7%	
	Bé	15,4%	
	Regular	7,7%	
	Malament	2,6%	
N 78 NS/NC 1			
P7. Els professionals li demanen (HAN DEMANAT) si poden informar sobre la seva salut o malaltia als seus familiars?	Sempre	58,9%	
	Gairabé sempre	30,1%	
	Sovint	4,1%	
	Poques vegades	5,5%	
	Mai o gairabé mai	1,4%	
N 73 NS/NC 3			
No tinc familiars que vinguin 3			
P8. Des que està a l'hospital, el metge li explica com va la seva malaltia?	Sempre	75,0%	
	Gairabé sempre	15,8%	
	Sovint	2,6%	
	Poques vegades	6,6%	
	Mai o gairabé mai	0,0%	
N 76 NS/NC 3			

Enunciat	Categories	Rtat.	Distribució de respostes
P9. Té la sensació d'estar en bones mans?	Sempre	88,6%	
	Gairabé sempre	6,3%	
	Sovint	1,3%	
	Poques vegades	2,5%	
	Mai o gairabé mai	1,3%	
N 79 NS/NC 0			
P10. Com s'entenen les explicacions que li dóna el metge sobre la seva malaltia?	Perfectament	69,3%	
	Molt bé	28,0%	
	Bé	2,7%	
	Regular	0,0%	
	Malament	0,0%	
N 75 NS/NC 4			
P11. Com valora el tracte personal (amabilitat) que té el metge amb vostè?	Perfecte	84,8%	
	Molt Bé	11,4%	
	Bé	0,0%	
	Regular	3,8%	
	Malament	0,0%	
N 79 NS/NC 0			
P12. Quina disposició té el metge per escoltar-lo i fer-se càrrec del que a vostè li preocupa de la seva salut?	Perfecta	44,3%	
	Molt bona	51,9%	
	Bona	1,3%	
	Regular	2,5%	
	Malament	0,0%	
N 79 NS/NC 0			
P13. Quina disposició tenen les infermeres per escoltar-lo i fer-se càrrec del que a vostè li preocupa de la seva salut?	Perfecta	63,3%	
	Molt Bona	34,2%	
	Bona	1,3%	
	Regular	1,3%	
	Malament	0,0%	
N 79 NS/NC 0			
P14. Què li sembla el temps que ha d'esperar quan truca al timbre?	Molt Curt	63,3%	
	Curt	34,2%	
	Normal	1,3%	
	Llarg	1,3%	
	Molt llarg	0,0%	
N 72 NS/NC 0			
No truco mai 7			
P15. Com valora l'ajuda que li donen per menjar, banyar-se, vestir-se o anar al lavabo?	Perfecta	28,0%	
	Molt bona	64,0%	
	Bona	6,0%	
	Regular	2,0%	
	Malament	0,0%	
N 50 NS/NC 0			
No necessito ajuda 29			
P16. Tenint en compte les circumstàncies que suposa estar ingressat a un hospital, com valora el respecte a la seva intimitat? Per exemple: quan el renten o el curen	Perfecta	64,1%	
	Molt bé	29,5%	
	Bé	2,6%	
	Regular	3,8%	
	Malament	0,0%	
N 78 NS/NC 1			
P17. Les infermeres de l'hospital tenen un tracte personal amable amb vostè?	Sempre	73,4%	
	Gairabé sempre	25,3%	
	Sovint	0,0%	
	Poques vegades	1,3%	
	Mai o gairabé mai	0,0%	
N 79 NS/NC 0			

Enunciat	Categories	Rtat.	Distribució de respostes
P18. Com valora la manera en què l'han ajudat a controlar o millorar el dolor?.	Perfecte	31,9%	
	Molt bé	60,9%	
	Bé	5,8%	
	Regular	0,0%	
N 69 NS/NC 0			
No he tingut dolor els últims dies	10	1,4%	
P19. S'avorreix a l'hospital?	Mai	10,1%	
	Poques vegades	20,3%	
	Sovint	13,9%	
	Gairabé sempre	26,6%	
N 79 NS/NC 0			
P20. Què li sembla l'ajuda que ha tingut del treballador / assistent social?	Perfecte	10,8%	
	Molt Bona	59,5%	
	Bona	24,3%	
	Regular	5,4%	
N 37 NS/NC 7			
No he tingut contacte amb el treballador social	35	0,0%	
P21. Vostè diria que l'equip de professionals que el tracten i el cuiden treballen de manera coordinada?	Sempre	66,2%	
	Gairabé sempre	28,4%	
	Sovint	1,4%	
	Poques vegades	2,7%	
N 74 NS/NC 5			
PREGUNTA LLIURE. Com valora l'assistència rebuda per l'equip de rehabilitació (Metge, rehabilitador, fisioterapeuta, terapeuta ocupacional)?	Perfecte	34,7%	
	Molt bé	55,1%	
	Bé	6,1%	
	Regular	2,0%	
N 49 NS/NC 1			
No he rebut assistència de l'equip de rehabilitadors	29	2,0%	
P101. grau de satisfacció personal	Satisfacció	8,23	
P102. Si pogués triar, tornaria venint a aquest centre?	Si	85,5%	
	No n'estic segur	1,0%	
	No	9,2%	
N 76 NS/NC 3			

D. Indicador positiu: Anàlisi per centre

Pregunta resumida	1797- CENTRE SOCISANITARI DE L'HOSPITALET - 2017	1797 - CENTRE SOCISANITARI DE L'HOSPITALET - 2016
P1 L'hospital s'adapta a les necessitats	94,8%	93,4%
P2 No problemes compartir habitació	79,5%	75,6%
P3 Pot descansar i dormir a la nit	83,5%	90,0%
P4 Comoditat del llit	82,3%	80,0%
P5 Com troba el menjar	55,1%	54,4%
P6 Horaris de l'hospital	89,7%	92,4%
P7 Permís informació família	93,2%	92,2%
P8 El metge explica com va la malaltia	93,4%	85,0%
P9 Sensació d'estar en bones mans	96,2%	98,7%
P10 S'entenen les explicacions	100%	98,7%
P11 Tracte personal metge	96,2%	96,2%
P12 El metge l'escolta i es fa càrrec	97,5%	100,0%
P13 Les infermeres l'escolten i es fan càrrec	98,7%	100,0%
P14 Temps quan truca al timbre	91,7%	84,9%
P15 Com valora l'ajuda que li donen	98,0%	98,4%
P16 Respecte a la intimitat	96,2%	97,5%
P17 Tracte personal infermeria	98,7%	100,0%
P18 Valoració de l'ajuda pel dolor	98,6%	100,0%
P19 No s'avorreix a l'hospital	44,3%	17,5%
P20 Valoració de l'ajuda del treballador/assistent social	94,6%	89,5%
P21 Coordinació de l'equip de professionals	95,9%	94,9%
P101 Grau de satisfacció global	8,23	7,90
P102 Continuarà venint?	85,5%	95,0%
P.Lliure 1: Valoració de l'equip de rehabilitació	95,9%	94,6%

E. Representació gràfica radial de les preguntes del centre

El gràfic radial, que apareix a continuació, mostra de manera visual l'indicador positiu per a cada pregunta.

