

CONVENI DE COL.LABORACIÓ PER A LA REGULACIÓ DE LA GESTIÓ DELS ESPAIS COMPARTITS DELS EDIFICIS CAP CORNELLÀ DE CORNELLÀ DE LLOBREGAT I CAP RAMBLA DE SANT FELIU DE LLOBREGAT ENTRE L'INSTITUT CATALÀ DE LA SALUT I EL CONSORCI SANITARI INTEGRAL

Barcelona, 30 de desembre de 2012

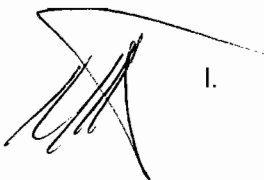

REUNITS:

D'una banda, Joaquim Casanovas i Lax, director gerent de l'Institut Català de la Salut, en nom i en representació de l'Institut Català de la Salut, que intervé en ús de les facultats que li són conferides per la Llei 12/1983, de 14 de juliol, d'administració institucional de la sanitat i pel Decret 276/2001, de 23 d'octubre, de reestructuració de l'ICS.

I, de l'altra, Miquel Arrufat i Vilà, gerent en nom i representació del consorci Sanitari Integral en virtut de les facultats que li confereix l'apoderament atorgat el 15 d'abril de 2011, davant la Notària de Sant Joan Despí, Sra. Silvia Toquero i Cariello corresponent al número 218 del seu protocol.

Ambdues parts es reconeixen respectivament competència i capacitat per formalitzar aquest conveni.

MANIFESTEN:


- 
- I. Que l'article 50 de la Llei 15/1990, de 9 de juliol, d'ordenació sanitària de Catalunya, adscriu al Servei Català de la Salut, entre d'altres els béns i drets afectes a la gestió i l'assistència sanitària de que és titular la Generalitat de Catalunya i els transferits de la Seguretat Social.
 - II. Que el Govern de la Generalitat, mitjançant l'Acord de 17 de febrer de 1998, modificat per l'Acord de 27 de juliol de 1999, va autoritzar al Servei Català de la Salut, l'establiment de convenis amb les entitats contractades o creades a l'empara de l'article 7.2 de la Llei 15/1990, de 9 de juliol, d'ordenació sanitària de Catalunya, per tal de regular la utilització per part d'aquestes entitats dels béns i drets d'aquells organismes . Que en virtut d'això
- 

A

amb data 1 de novembre de 1999 es va signar un protocol entre el Servei Català de la Salut i l'Institut Català de la Salut que permet a aquest últim la utilització dels immobles que són patrimoni del Servei Català de la Salut, ja siguin propis o adscrits, en els terminis que estableix el protocol. Que entre aquests immobles es troben el Centre d'Atenció Primària de Cornellà de Llobregat i el de Sant Feliu de Llobregat.

- III. Que d'acord amb el conveni marc de col·laboració signat entre El Consorci Sanitari Integral i l'Institut Català de la Salut el 12 de desembre de 2009, es va establir un projecte de gestió compartida en la prestacions de serveis de caràcter sanitari assistencial.
- IV. Que en desenvolupament de l'esmentat conveni marc de col·laboració, El Consorci Sanitari Integral prestarà serveis d'atenció especialitzada en uns espais ubicats en el CAP Cornellà de Cornellà de Llobregat i en el CAP Sant Feliu de Sant Feliu de Llobregat, gestionats per l'Institut Català de la Salut.
- V. Als efectes expressats, es fa necessari definir en aquest conveni les condicions del compartiment d'espais i del repartiment conseqüent de determinades despeses entre les entitats que l'atorguen, les quals es sotmeten a les següents

CLÀUSULES



Primera. Objecte del conveni. L'objecte del present conveni és la regulació i l'establiment de les condicions per al repartiment de determinades despeses entre l'Institut Català de la Salut i el Consorci Sanitari Integral amb motiu del compartiment dels espais dels immobles situats al carrer Bellaterra núm. 41 de Cornellà de Llobregat i a la Rbla. Marquesa de Castellbell núm. 98-100 de Sant Feliu de Llobregat.

Segona. Definició dels espais compartits. Als annexos 1 i 2 d'aquest acord es defineix l'espai utilitzat pels especialistes del Consorci Sanitari Integral, la seva ubicació concreta, la distribució i el total de m2 utilitzats sobre el total de superfície dels edificis del CAP Cornellà de Cornellà de Llobregat i del CAP Rambla de Sant Feliu de Llobregat respectivament.

Els béns mobles i equipaments aportats per l'ICS es troben relacionats als annexos 3.

Tercera. Extensió dels serveis. La utilització comprèn els espais específics així com la infraestructura comú d'aprofitament de l'edifici que es detallen als annexos 2.A i 2.B i, per tant, la climatització i els subministraments d'aigua, electricitat, gas, i el manteniment de l'immoble i de les instal·lacions.


Quarta. Regulació específica dels serveis. Els serveis que l'ICS proporcioni amb motiu de la utilització dels espais tindran una regulació específica per al repartiment del seu cost.

Cinquena. Anomalies dels serveis. El Consorci Sanitari Integral tindrà cura de l'adequada utilització dels béns i serveis que són objecte d'aquest acord i haurà d'informar immediatament a l'Institut Català de la Salut de qualsevol anomalia o incidència que sorgeixi a les instal·lacions que utilitza a fi de la seva solució.

Sisena. Responsabilitat per danys i perjudicis. Serà d'estricta competència i responsabilitat del Consorci Sanitari Integral tot el que fa referència als béns mobles i equipaments objecte d'aquest conveni i ho seran també les que correspongui en relació a les persones, ja siguin usuaris o treballadors, que es trobin en els locals atorgats per al seu ús.

A tal efecte, Consorci Sanitari Integral respon de tots els danys i perjudicis que puguin esdevenir-se com a conseqüència o amb ocasió del desenvolupament de les activitats objecte del present conveni. A l'objecte de fer front a les possibles responsabilitats que es puguin derivar per aquest concepte, Consorci Sanitari Integral subscriurà la corresponent pòlissa d'assegurança contra incendis i pòlissa de responsabilitat civil que sigui adequada a la seva activitat.

Consorci Sanitari Integral s'abstindrà de realitzar obres que alterin la configuració o els elements estructurals de l'edifici i de modificar les instal·lacions sense autorització prèvia i escrita de l'Institut Català de la Salut.



Setena. De les despeses de climatització, subministrament d'aigua, electricitat i gas, manteniment de l'immoble i les instal·lacions. La utilització dels espais objecte d'aquest acord comporta que Consorci Sanitari Integral es faci càrrec de les despeses derivades de la climatització, subministrament d'aigua, electricitat i gas, manteniment de l'immoble i les instal·lacions i de l'impost sobre béns immobles (IBI) i el recàrrec de l'Empresa Metropolitana del Transport (EMT) mitjançant l'aplicació del corresponent coeficient de superfície d'utilització, sempre i quan no hi hagi un altre mitjà objectiu per delimitar la despesa real. El coeficient de superfície d'utilització del Consorci Sanitari Integral és el percentatge de metres quadrats utilitzats sobre el total de superfície construïda en cada un dels dos centres. Del CAP Cornellà de Cornellà el coeficient que correspon a Consorci Sanitari Integral és del **23,66 %** i del CAP Rambla de Sant Feliu de Llobregat és de **13,85 %**. Tots dos pel període des de l'1 de gener a 31 de desembre de

2012 i per les despeses que afecten a la totalitat de l'edifici. Aquests coeficients es revisaran a mesura que es produeixin modificacions en l'ús dels espais.

L'import d'aquestes despeses per al Consorci Sanitari Integral és de **177.895,39 €** (129.967,46€ + 47.927,93€) com a despesa estimada per al 2012 tal com es detalla en els annexos econòmics 4.A i 4.B del present conveni de col·laboració.

Vuitena. De la vigilància i la seguretat

Cada una de les empreses vetllarà per la seguretat i vigilància dels espais i instal·lacions que ocupa mitjançant els medis humans i materials de què disposa.

El Consorci Sanitari Integral i l'Institut Català de la Salut es comunicaran mitjançant els procediments que s'estableixin les incidències que puguin produir-se.

Les despeses derivades de la central d'alarmes de l'edifici es repartiran d'acord amb el coeficient d'ocupació indicat en el punt setè del present conveni de col·laboració.

Novena. Neteja, desinsectació i desratització. L'ICS realitzarà la neteja, desinsectació i desratització dels locals posats a disposició de Consorci Sanitari Integral, així com la del mobiliari i l'equipament existent mitjançant la contractació a les empreses corresponents.

Consorci Sanitari Integral comunicarà mitjançant els procediments que s'estableixin les incidències que puguin produir-se per tal que l'ICS porti a terme les actuacions correctores que corresponguin.

Les despeses per aquest concepte es repartiran d'acord amb el coeficient d'ocupació indicat en el punt setè del present conveni de col·laboració, sempre i quan no hi hagi un altre mitjà objectiu per delimitar la despesa real.

Desena. Gestió de residus sanitaris i esterilització. L'ICS realitzarà la gestió de residus sanitaris de l'entitat, a través del sistema general establert per als altres serveis assistencials de l'ICS ubicats al mateix edifici.

Les despeses per aquest concepte es repartiran d'acord amb el coeficient d'ocupació indicat en el punt setè del present conveni de col·laboració, sempre i quan no hi hagi un altre mitjà objectiu per delimitar la despesa real.

El Consorci Sanitari Integral comunicarà mitjançant els procediments que s'estableixin les incidències que puguin produir-se per tal que l'ICS porti a terme les actuacions correctores que corresponguin.

L'esterilització del material i l'instrumental que necessitin els especialistes integrats la realitzarà directament el Consorci Sanitari Integral.

Onzena. Telefonia. L'ICS proporcionarà els serveis de telefonia de Consorci Sanitari Integral a través del sistema de comunicacions general de l'edifici.

El Consorci Sanitari Integral comunicarà mitjançant els procediments que s'estableixin les incidències que puguin produir-se per tal que l'ICS porti a terme les actuacions correctores que corresponguin.

Les despeses per aquest concepte es repartiran d'acord amb el coeficient d'ocupació indicat en el punt setè del present conveni de col·laboració, sempre i quan no hi hagi un altre mitjà objectiu per delimitar la despesa real.

Dotzena. De l'impost sobre béns immobles (IBI). En l'actualitat pel CAP Cornellà de Cornellà i pel CAP Rambla de Sant Feliu de Llobregat existeix exempció de l'impost de Béns Immobles per part de l'Ajuntament de Cornellà de Llobregat i el de Sant Feliu de Llobregat respectivament. En cas que algun Ajuntament deixés de contemplar aquesta exempció, el Consorci Sanitari Integral s'hauria de fer càrrec d'aquestes despeses mitjançant l'aplicació del corresponent coeficients d'utilització indicat en el punt setè del present conveni de col·laboració.

Tretzena. Altres despeses. El Consorci Sanitari Integral contractarà amb una empresa externa o realitzarà mitjançant els medis humans i materials dels que disposa la resta de serveis no especificats en aquest acord i es farà càrrec directament de les despeses corresponents.

Qualsevol altra despesa que es generi i no pugui ser assumida directament pel Consorci Sanitari Integral per tractar-se d'una despesa comú s'imputarà en funció coeficients de superfície d'utilització i d'ocupació, segons correspongui.



Sistema de cobrament

Catorzena. Sistema de cobrament. Mensualment, El Consorci Sanitari Integral ingressarà l'import corresponent a la part proporcional de l'import previst **177.895,39 €** (129.967,46 + 47.927,93) que figura en els annexos 4.A i 4.B d'aquest conveni per a l'any 2012. A finals d'any es realitzarà la regularització en funció de les despeses reals i es procedirà a la seva compensació.

D'altra banda, ambdues entitats reconeixen un deute de **208.350,54 €** (154.202,37+54.148,17) a favor de l'Institut Català de la Salut pel compartiment de les despeses del període de desembre de

2010 a 31 de desembre de 2011. Import esmentat també als annexos 4.A i 4.B. La facturació es realitzarà per imports proporcionals del total esmentat, amb periodicitat mensual.

Consorci Sanitari Integral ingressarà els imports corresponents a aquests annexos en el compte restringit d'ingressos de la Direcció d'Atenció Primària Costa de Ponent de l'ICS, núm. de compte



Quinzena. Del seguiment del conveni

Per tal de portar a terme el seguiment d'aquest conveni i resoldre les qüestions incidentals que es plantegin durant la seva vigència, es crea una Comissió Mixta, de caràcter paritari.

Setzena. Durada del conveni. La durada d'aquest conveni s'estableix des de l'1 de gener de 2012 fins al 31 de desembre de 2012 i estarà vinculada a l'existència del Consorci Sanitari Integral i a la destinació dels locals a l'activitat manifestada en el conveni i al dret de l'ICS sobre el local.

El conveni s'entendrà tàcitament prorrogat pel període d'un any i així successivament, excepte si hi ha denúncia per escrit d'alguna de les parts comunicada, en deguda forma, a l'altra part amb un mínim d'un més d'antelació a la seva data d'expiració. En cas de pròrroga, els imports acordats en el present conveni podran ser objecte de revisió.

Dissetena. Causes d'extinció o de resolució anticipada. Les causes de resolució anticipada del present conveni seran:

- Mutu acord de les parts.
- La impossibilitat sobrevinguda legal o material de donar compliment amb l'objecte d'aquest conveni.
- L'incompliment greu per qualsevol de les parts de les obligacions previstes al conveni.
- La finalització de les causes que motiven la subscripció del conveni.
- La denúncia d'una de les parts, feta amb un mínim de tres mesos d'anticipació.

Divuitena. Jurisdicció competent. El present conveni té naturalesa administrativa i resta exclòs de la regulació continguda en el Reial Decret Legislatiu 2/2000, de 16 de juny, pel qual s'aprova el text refós de la Llei de Contractes de les Administracions Públiques, d'acord amb el que estable l'article 3.1.c)

Les parts es comprometen a resoldre de manera amistosa, en el si de la comissió de seguiment, prevista en aquest conveni, les discrepàncies que puguin sorgir sobre la interpretació, desenvolupament, resolució i efectes que poguessin derivar-se de la seva aplicació.

A

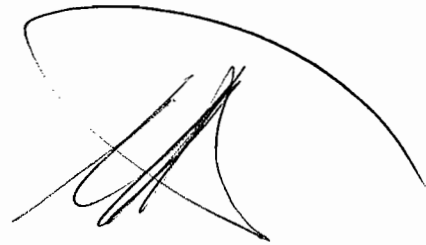
En qualsevol cas, les qüestions litigioses que l'execució i compliment del present puguin suscitar entre les parts seran competència de l'ordre jurisdiccional contenciós administratiu.

Les parts amb renúncia expressa als seus propis furs, es sotmeten a la jurisdicció dels tribunals de la ciutat de Barcelona.

I, perquè així consti, en prova de conformitat, ambdues parts signen aquest conveni per duplicat i a un sol efecte, a la ciutat i en la data indicades a l'encapçalament.



Joaquim Casanovas i Lax
Director gerent
Institut Català de la Salut

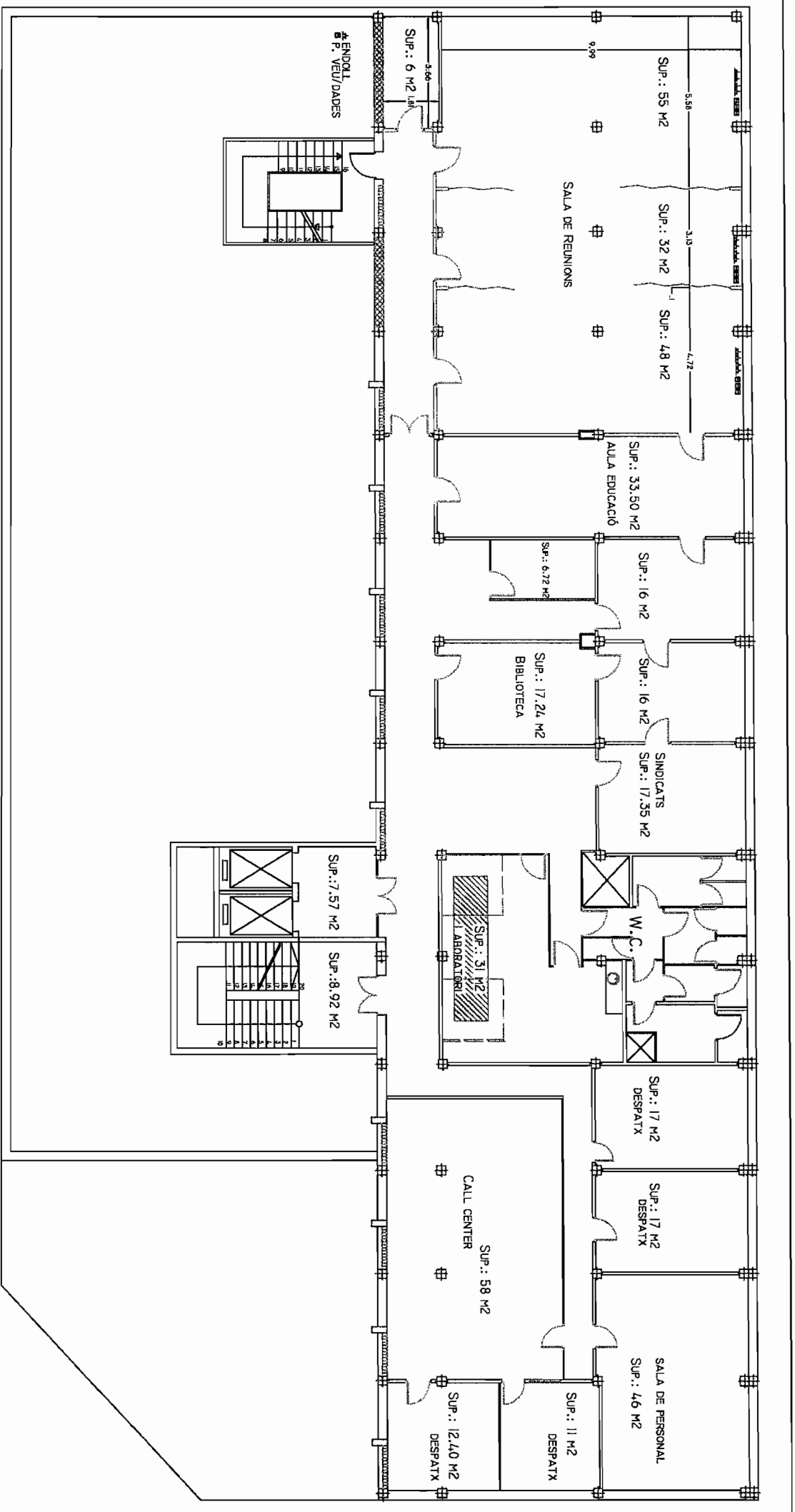


Miquel Arrufat i Vilà
Gerent
Consorti Sanitari Integral

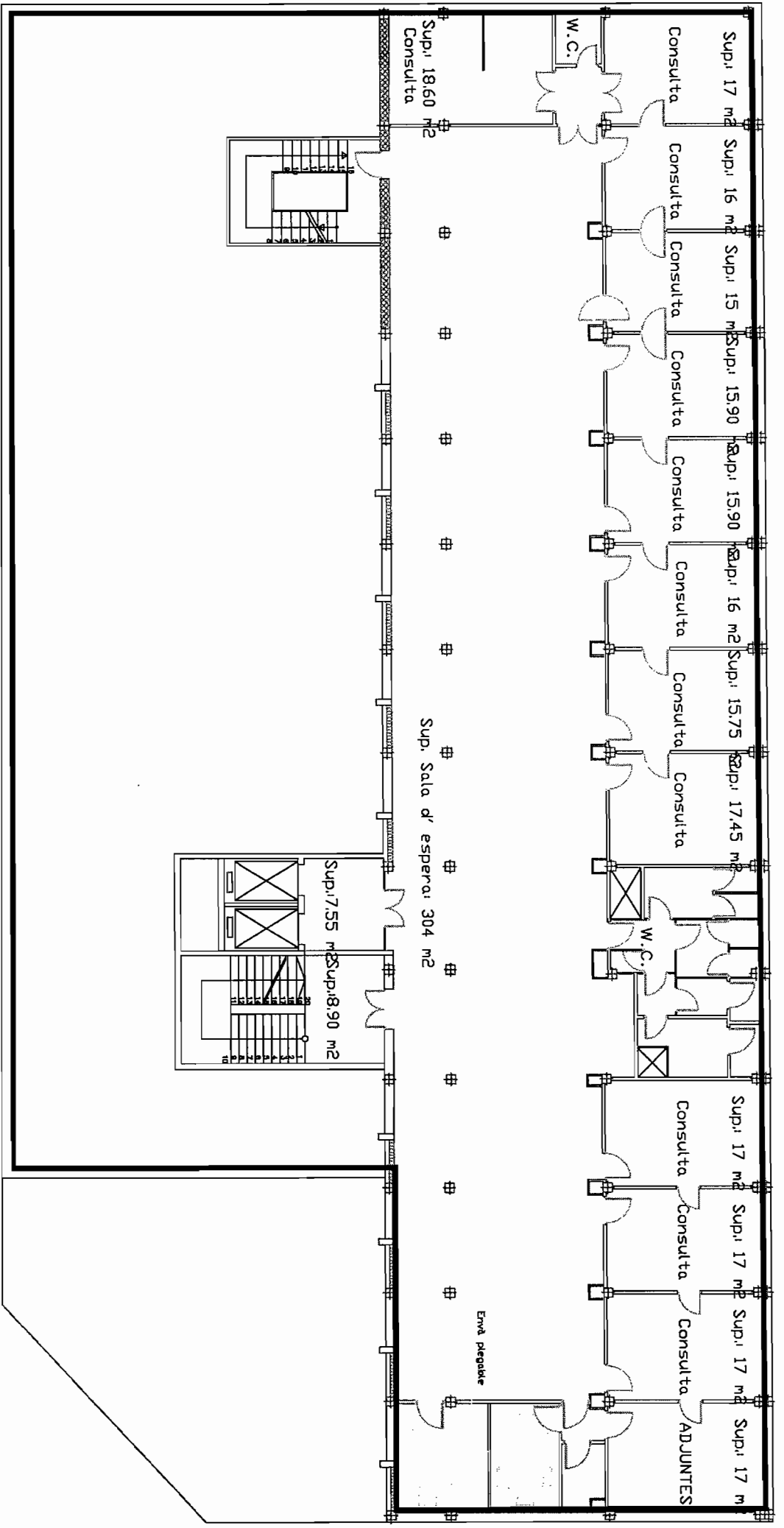
A

Annex 1.A

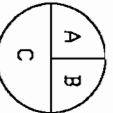
Plànols CAP Cornellà de Cornellà de Llobregat



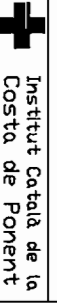
PROJECTE: PLÀNOL DE CAP		APROVACIÓ I VISAT	
AUTORS: I.C.S.			
PLÀNOL DE CAP BELLATERRA			
INSTITUT CATALÀ DE LA SALUT COSTA DE PONENT		A: DETALL B: PLÀNOL QUE NECESSITA DETALL C: PLÀNOL QUE CONTÉ DETALL	
LOCALITZACIÓ		NIVELL	
C/ BELLATERRA, 41		P. TERCERA	
08940 CORNELIÀ		PÀG. 3	
ESCALA 1/125		DATA: GENER 2002	

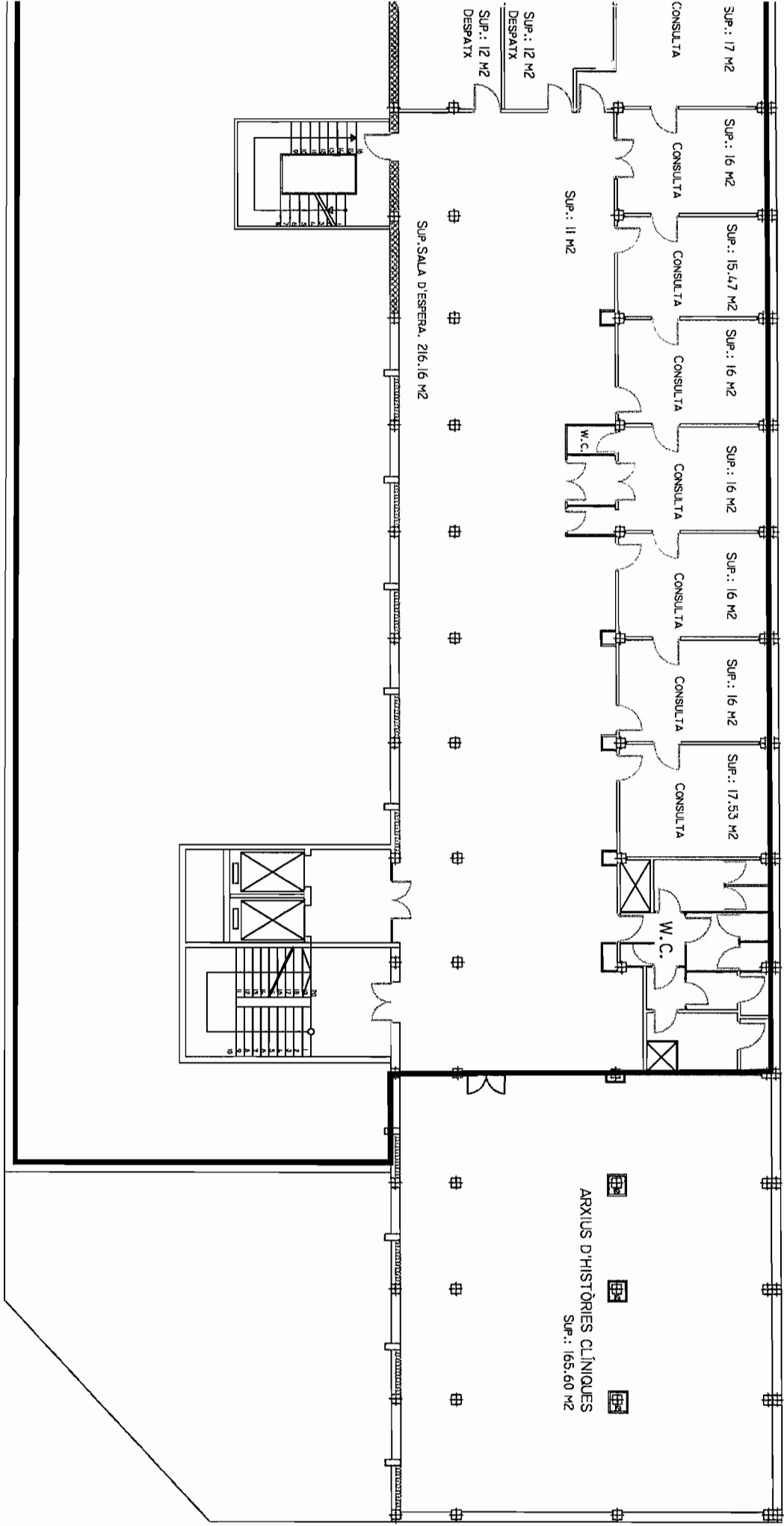


Projecte: Plànol de CAP	Aprovació i visat		Localització	Nivell
Autors: I.C.S.			c/ Bellaterra, 41	Pl. Quart
Plànol de Cap Bellaterra			08940 Cornellà	Pàg. 4
			Escala 1/125	
Institut Català de la Salut	A: Detall B: Plànol que necessita detall C: Plànol que conté detall		Data: Gener 2002	



Espais propis CSI: Tota la planta.





PROJECTE: PLÀNOL DE CAP	APPROVACIÓ I VISAT	
AUTORS: I.C.S.	<p>A: DETALL B: PLÀNOL QUE NECESSITA DETALL C: PLÀNOL QUE CONTÉ DETALL</p>	
PLÀNOL DE CAP BELLATERRA		
INSTITUT CATALÀ DE LA SALUT COSTA DE PONENT	LOCALITZACIÓ C/ BELLATERRA, 41 08940 CORNELIÀ	NIVELL P.L. CINQUENA PÀG. 5
	ESCALA 1/125	DATA: GENER 2002

Espais propis CSI: Tota la planta menys l'arxiu.

Annex 1.B

Plànols CAP Rambla de Sant Feliu de Llobregat

Projecte

planta semisoterrani
CAP ST.FELIU DE LLOBREGAT

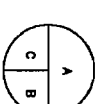
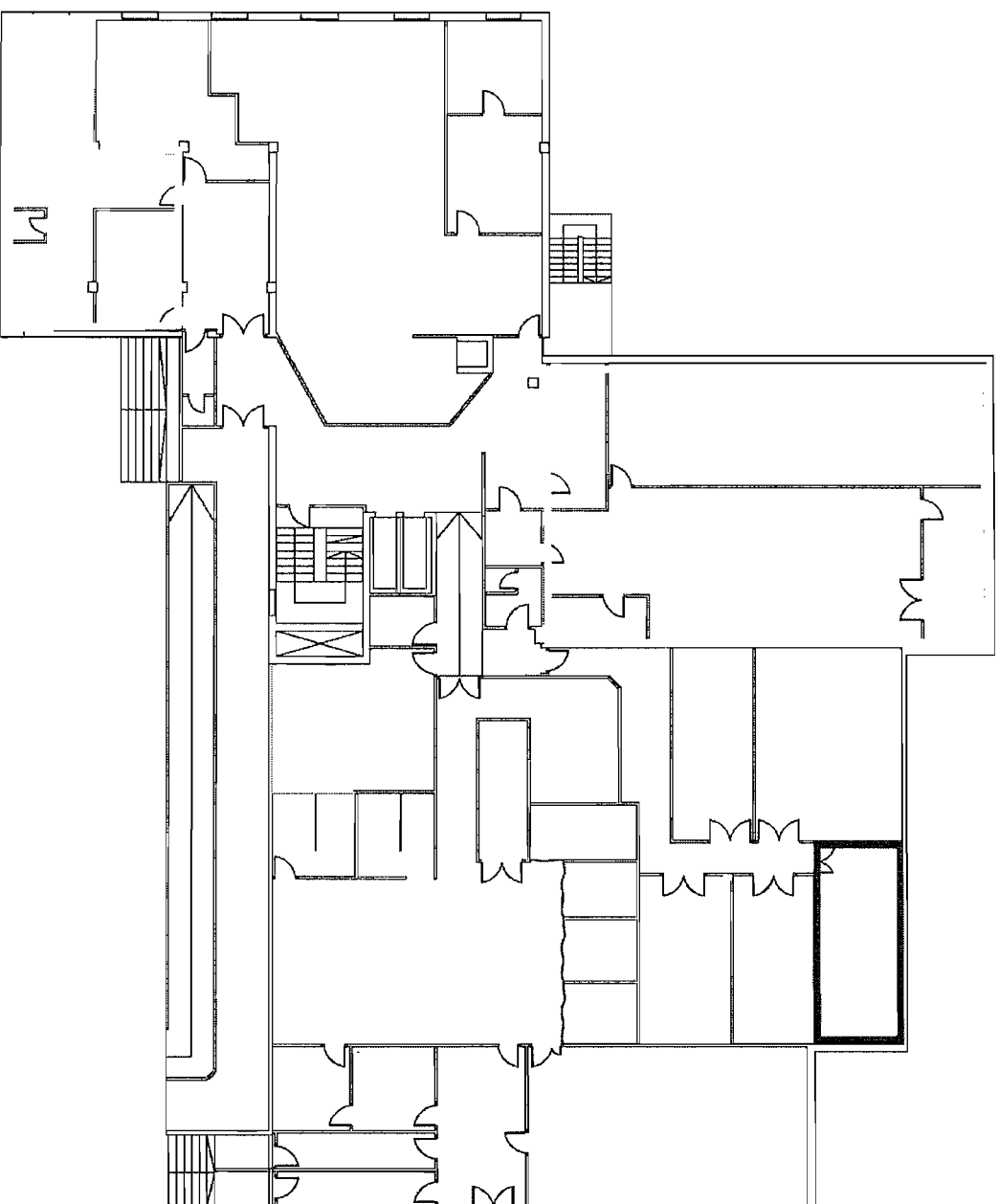
Autor/s del projecte

SERVEIS TÈCNICS

Santiago Martínez
Arquitecte Tècnic

Plànol

VISTA GENERAL



A Detall
B Panell que necessita detall
C Panell que conté detall

Nivell

PLANTA 0

Localització

PLANTA 0
SEMISOTERRANI

Aprovaçió:

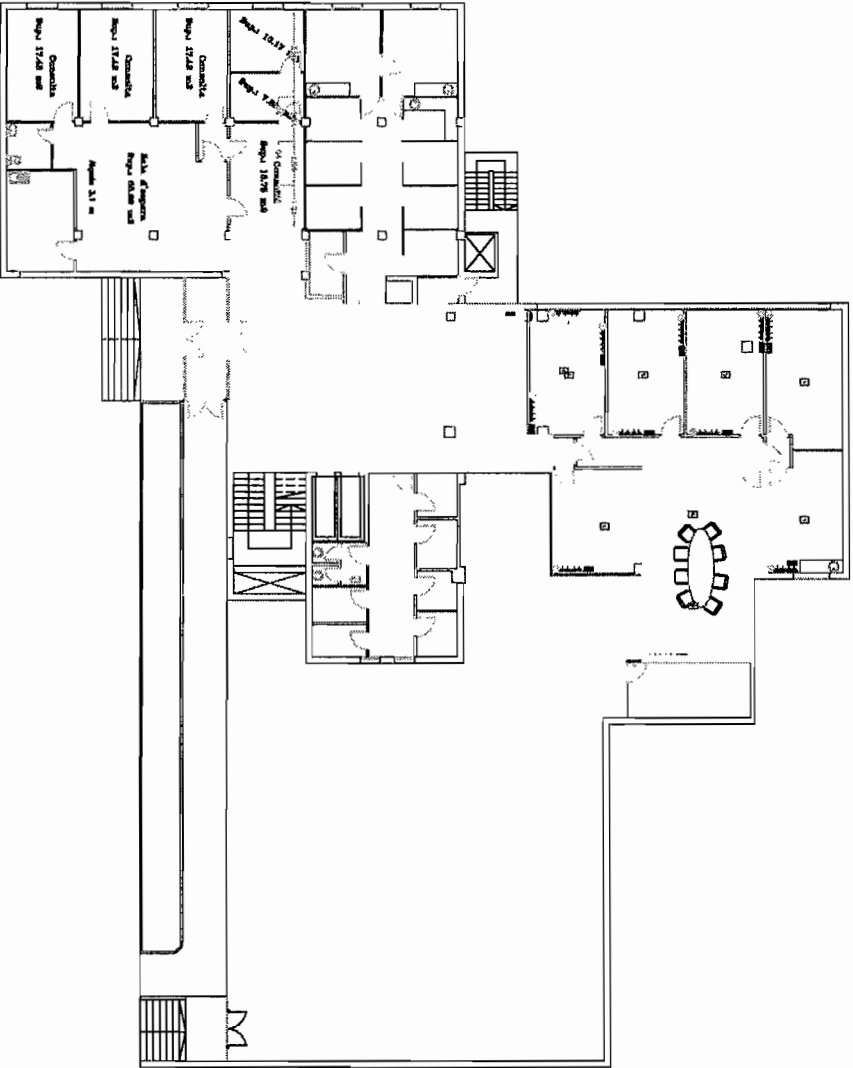
Espais comuns

Espais propis CSI



Institut Català de la Salut
Ambit d'Atenció Primària
Costa de Ponent

Infraestructures
i Serveis Tècnics



Projecte
PLANTA BAIXA
CAP STELLIU DE LLOBREGAT

Aut./r. del projecte
SERVEIS TÈCNICS
Santiago Martínez
Arquitecte Tècnic

VISTA GENERAL

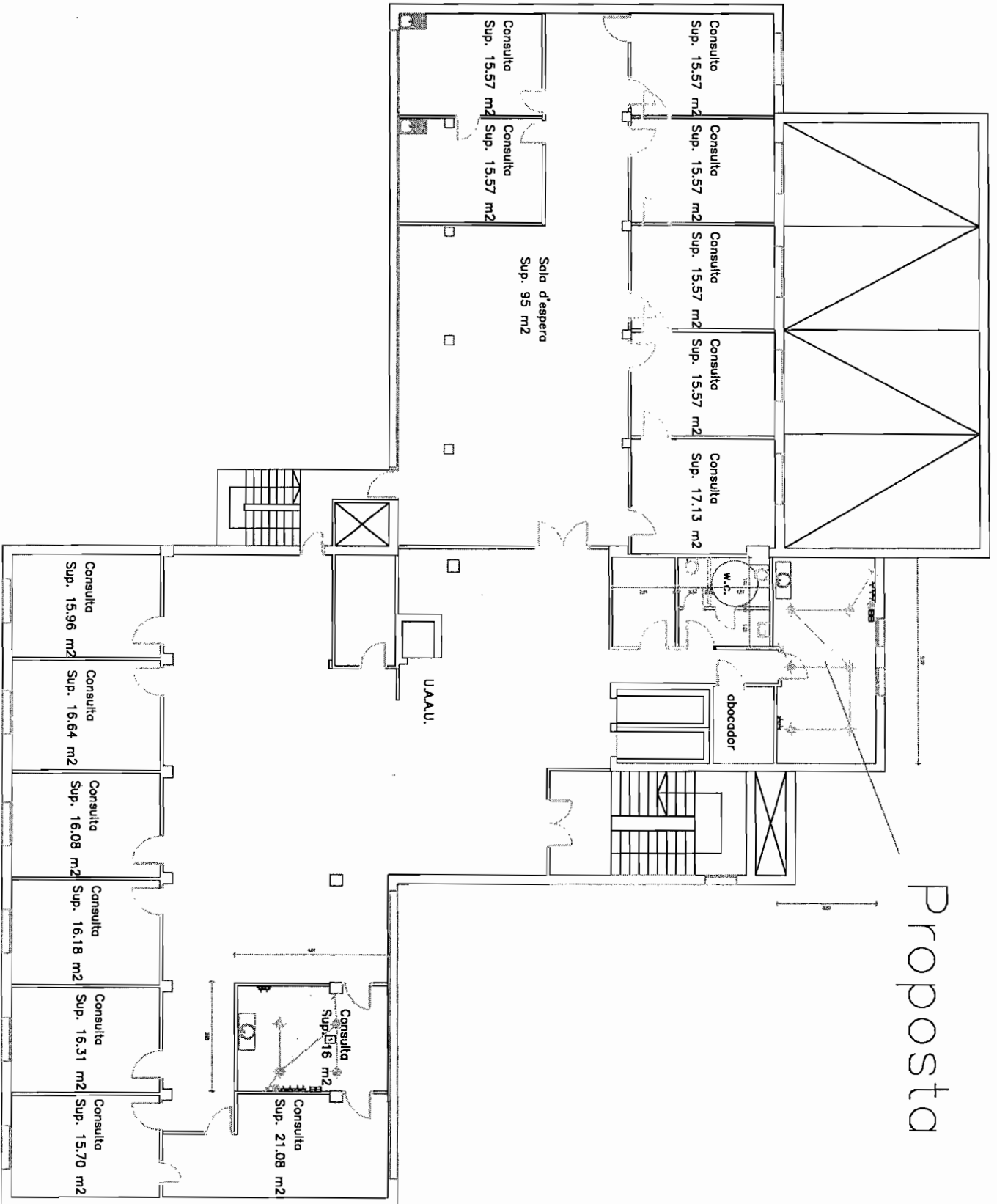
		Nivell	00
PLANTA 0		Ubicació	Número de parcel·la
A) Títol	B) Projecte de	Escala	Data
C) Projecte de	D) Projecte de	1:200	VARÇ-2002
Aprova			

Espais comuns

Nit. i Pla
 Mem. i Cotes

Institut Català de la Salut
 Àmbit d'Atenció Primària
 Carta de Ponent
 Infraestructura
 i Serveis Tècnics

Proposta



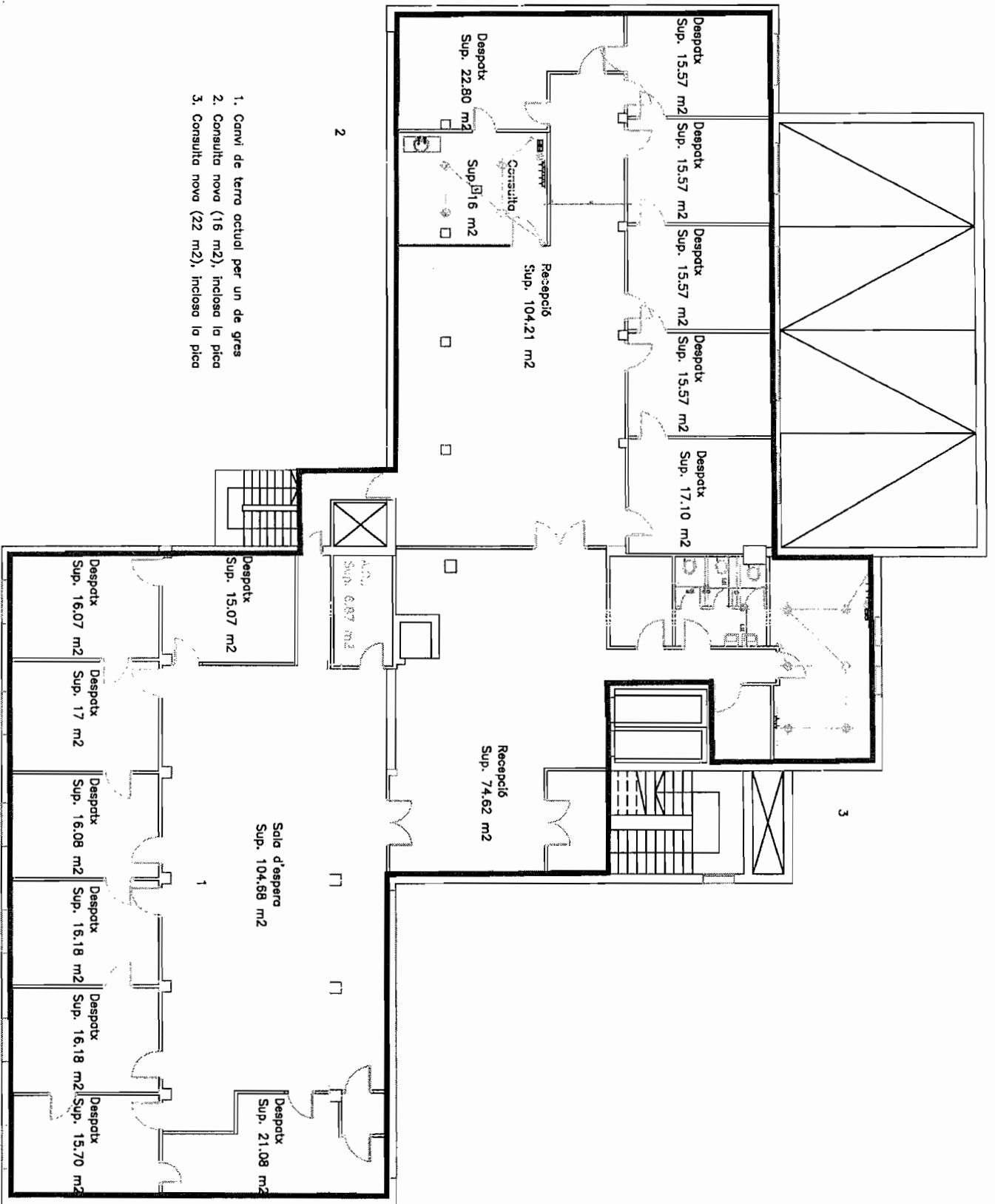
Projecte
SEGONA PLANTA
CAP ST.FELIU DE LOBREGAT

Assessoria del projecte
SERVEIS TÈCNICS

Plànol
VISTA GENERAL

	Nivell	DC
	PLANTA 2	Número de planol
A: Detall	Escala	1:125
B: Plànol que necessitariu	Dotar	MARÇ-2002
C: Plànol que caldrà donar	Aprova	

Institut Català de la Salut
 Àmbit d'Activitat Primària
 Centre de Fontent
Infraestructures i Serveis Tècnics



1. Carvi de terra actual per un de gres
2. Consulta nova (16 m²), inclosa la pica
3. Consulta nova (22 m²), inclosa la pica

Projecte
TERCERA PLANTA
CAP ST.FELIU DE LLOBREGAT

SERVEIS TÈCNICS

VISTA GENERAL

<p>A Detall B Planta general C Planta de detall</p>	<p>Nivell</p> <p>PLANTA 3</p>	<p>Escala</p> <p>1:125</p>
	<p>Localització</p>	<p>Data</p> <p>MARÇ-2002</p>

Espais propis CSI: Tota la planta.

Institut Català de la Salut
 Àmbit d'Atenció Primària
 Costa de Ponent

Infraestructura
 i Serveis Tècnics

Annex 2.A

Distribució d'espais CAP Cornellà de Cornellà de Llobregat

DISTRIBUCIÓ ESPAIS CAP BELLATERRA DE CORNELLÀ DE LLOBREGAT

PLANTA	Descripció	M ²	Us d'espais	CSI	ICS
Planta cinquena					
	Arxiu	165,6	Propi		165,6
	Consulta 1	17,5	Propi	17,5	
	Consulta 2	16	Propi	16	
	Consulta 3	16	Propi	16	
	Consulta 4	16	Propi	16	
	Consulta 5	16	Propi	16	
	Consulta 6	15,47	Propi	15,47	
	Consulta 7	16	Propi	16	
	Consulta 8	17	Propi	17	
	Consulta 9	12	Propi	12	
	Consulta 10	12	Propi	12	
	Lavabos	28	Propi	28	
	Sala d'espera	216,16	Propi	216,16	
	Escala	8,9	Propi	8,9	
	Ascensor	7,55	Propi	7,55	
	Subtotal	580,18		414,58	165,6
Planta quarta					
	Despatx 1	18,2	Propi	18,2	
	Despatx 2	23,24	Propi	23,24	
	Consulta 1	17	Propi	17	
	Consulta 2	17	Propi	17	
	Consulta 3	17	Propi	17	
	Consulta 4	17	Propi	17	
	Consulta 5	17,45	Propi	17,45	
	Consulta 6	15,75	Propi	15,75	
	Consulta 7	16	Propi	16	
	Consulta 8	15,9	Propi	15,9	
	Consulta 9	15,9	Propi	15,9	
	Consulta 10	15	Propi	15	
	Consulta 11	16	Propi	16	
	Consulta 12	17	Propi	17	
	Quirofan	18,6	Propi	18,6	
	Lavabos	28	Propi	28	
	Sala d'espera	278,69	Propi	278,69	
	Escala	8,9	Propi	8,9	
	Ascensor	7,55	Propi	7,55	
	Subtotal	580,18		580,18	0
Planta tercera	Subtotal	580,18	Propi	0	580,18
Planta segona	Subtotal	580,18	Propi	0	580,18
Planta primera	Subtotal	1095,15	Propi	0	1095,15
Planta baixa					
	Magatzem	17,48	Propi	17,48	
	Altres espais	844,04	Propi		844,04
	Subtotal	861,52		17,48	844,04
TOTAL ESPAIS PROPIS	M²	4.277,39		1.012,24	3.265,15
	% Ocupació	100,00%		23,66%	76,34%
TOTAL ESPAIS COMPARTITS					
Planta baixa					
	Recepció pl. baixa	39	Compartit	9,23	29,77
	Sala de personal	16	Compartit	3,79	12,21
	Vestuari	83,21	Compartit	19,69	63,52
	Sala Residus	21	Compartit	4,97	16,03
	Sala Inst. caldera	36,65	Compartit	8,67	27,98
	S. Inst. centraleta	26,75	Compartit	6,33	20,42
	Subtotal	222,61		52,68	169,93
TOTAL ESPAIS EDIFICI	M²	4.500,00		1.064,92	3.435,08
	% Ocupació	100,00%		23,66%	76,34%

Annex 2.2.B

Distribució d'espais CAP Rambla de Sant Feliu de Llobregat

DISTRIBUCIÓ ESPAIS CAP RAMBLA DE SANT FELIU DE LLOBREGAT

PLANTA	Descripció	M ²	Us d'espais	CSI	ICS
Planta tercera					
	At. Ciutadà	74,62	Propi	74,62	
	Consulta 1	17,1	Propi	17,1	
	Consulta 2	15,57	Propi	15,57	
	Consulta 3	15,57	Propi	15,57	
	Consulta 4	15,57	Propi	15,57	
	Consulta 5	15,57	Propi	15,57	
	Consulta 6	22,8	Propi	22,8	
	Consulta 7	16	Propi	16	
	Sala d'espera	104,21	Propi	104,21	
	Consulta 8	15,07	Propi	15,07	
	Consulta 9	16,07	Propi	16,07	
	Consulta 10	17	Propi	17	
	Consulta 11	16,08	Propi	16,08	
	Consulta 12	16,18	Propi	16,18	
	Consulta 13	16,18	Propi	16,18	
	Consulta 14	15,7	Propi	15,7	
	Consulta 15	21,08	Propi	21,08	
	Sala d'espera	104,68	Propi	104,68	
	Lavabos	45,1	Propi	45,1	
	Ascensor	11,9	Propi	11,9	
	Escala	23,1	Propi	23,1	
	Subtotal	615,15		615,15	
Planta segona	Subtotal	615,15	Propi		615,15
Planta primera	Subtotal	700,25			700,25
Planta baixa i planta semisoterrani					
	Magatzem	22,00	Propi	22,00	
	Altres espais	2.647,51	Propi		2.647,51
	Subtotal	2.669,51		22,00	2.647,51
TOTAL ESPAIS PROPIS	M²	4.600,06		637,15	3.962,91
	% Ocupació	100,00%		13,85%	86,15%
TOTAL ESPAIS COMPARTITS					
Planta baixa	Recepció pl. baixa	143,52	Compartit	19,88	123,64
	Sala de personal	18	Compartit	2,49	15,51
Planta semisoterrani	Vestuaris femenins	62,9	Compartit	8,71	54,19
	Vestuaris masculins	16,2	Compartit	2,24	13,96
	Sala manteniment	33,02	Compartit	4,57	28,45
	Sala recollida residus	24,08	Compartit	3,34	20,74
	Sala Instal·lacions BT	58,72	Compartit	8,13	50,59
	Sala acumuladors	96,5	Compartit	13,37	83,13
	Subtotal	452,94		62,74	390,20
TOTAL ESPAIS EDIFICI	M²	5.053,00		699,89	4.353,11
	% Ocupació	100,00%		13,85%	86,15%

ANNEX 3

INVENTARI DE MOBILIARI, D'APARELLS MÈDICS I D'APARELLS INFORMÀTICS DEL CAP BELLATERRA DE CORNELLÀ DE LLOBREGAT

ANNEX 3.1.A

INVENTARI DE MOBILIARI DEL CAP
BELLATERRA DE CORNELLÀ DE
LLOBREGAT

INVENTARI DE MOBILIARI

MOBILIARI	4º cir c-1	4º cir-quiròfan	4º cir c-2	4º audiol. c-2b	4º pro. c-3	4º der. c-4	4º off. c-5	4º ref. c-6	4º off. c-7	4º tra. c-8	4º tra. c-9 (2)	4º enf. ref. c-10	4º tra. c-11	4º unau	4º admisions	5º nrc c-1	5º dig. c-2	5º dig. c-3	5º enf. ref. c-4	5º end. c-5	5º reuma. c-6	5º neuro. c-7	5º clo. c-8	5º retinog. c-9	5º ecg. c-10	5º admisions	5º arxius	TOTALS	
Armari	1																											15	
Armari metàlic															1														1
Arxivador Rx																													0
Bàscula																													0
Bàscula digital																													0
Bucs (moble calaixer amb porta)															3													3	
Bucs			2		2	3		1	1	1	2			1		4	3	1	1	1	2	1	2					28	
Cadira despatx																1													1
Cadira amb rodes	2		2	1	2	2	2	1	2	2	2		2	2	5	1	2	2	2	2	1	1	1	1		4	3	47	
Cadira d'exploració optomètrica								1																					1
cadira d'odontòleg																								1					1
Cadira metal. p explorac.rinofaring																													0
Cadira sense rodes	2	1	2	2	2	2	2	3	2	2	2	2	2	2		2	2	2	4	2	2	3	2	2	1	1		51	
Calaixera																													0
Carros transport Hº																											4		4
Carro	1	1	1	2	1	1		1	1	1	1	1	1				2						1		2			18	
Carro parada respiratòria												1							1										2
Carro de Guixos																													0
Escambell	1	1		1	1	1	1			1	1	1	1			1	1	2		1	1	1			1	1		19	
Escambell amb escala																													0
Impressora																													0
Lamp. llumin. camp quirurg.																													0
Llitera	1	1		1	1	1	1	1		1	1	1	1			1	1	1	1	1	1	1			1			19	
Llitera quirúrgica eléctrica																													0
Llum de pared																													0
Llum de peu																													0
Llum de peu mòvil amb rodes																													0
Llum lupa																													0
Llum quirúrgica																													0
Mampara																													0
Negatoscopi																													0
Ordenador																													0
Prestatgeria fusta																							1						1
Podoscopi																													0
Recolza braços extraccions		1																											1
safata metàlica amb peu/rodes		2		1																	1								4
Suport serum																													0
Tamboret amb rodes		2						1			1		1									1	1	1	1	1			10
Tamboret sense rodes								1		1															1				3
Taburet de peu																1													1
Tauell admisions															1														1
Taulla /carro de cures																													0
Taulla auxiliar/ carro suport				1	1				1	1													1		1				6
Taulla despatx	2		2	1	2	2	2	1	2	2	2	1	2	2	1		2		2		2	3	2		1	1	4	41	
Taulla suport Equip ECG																													0
Taulla suport equip espiròmetre																													0
Taulla suport equip reanimació																													0
tauleta			1																										1
Tensiòmetre pared																													0
Vitrina armarió (amb peu)	1	1		1	1	1			1	1		1	1					4				2	1					16	
Vitrina	1		1		1	1	1		1	1	1	1				1	1	1		1	1	1	1		1			17	
Vitrina pared																													0
Graelles metàliques	4			2	4	5																							15
Camara Amedriàtica																													0
Campímetro (no en tenim)																													0
Amb rodes (R)																													0
Sense rodes (S)																													0
																													0
																													0
TOTALS POR CONSULTAS	16	10	13	13	18	20	11	11	12	13	13	9	12	8	12	12	16	14	11	10	12	16	13	6	8	6	12	327	

ANNEX 3.1.B

INVENTARI D'APARELLS MÈDICS DEL CAP BELLATERRA DE CORNELLÀ DE LLOBREGAT

INVENTARI MATERIAL ELECTROMEDIC

CENTRE: CAE Cornellà

CONSULTA	ACTIVITAT	EMPLAÇAMENT	MATERIAL	Nº	MARCA	MODEL	Nº SERIE
C090	Esterilització	710036 P015	Miniclaui 21L classe B	1	MATACHANA	E-06944	25872
C090	Esterilització	710036 P015	Termoselladora bosses manual	1	COMECTA	S/N	73001017
C090	Esterilització	710036 P015	Termoselladora bosses automàtica	1	GS	S/N	S/N
C090	Esterilització	710036 P015	Incubadora espòres	1	3M	ATTEST 118	301819
C090	Esterilització	710036 P015	Incubadora espòres	1	3M	ATTEST 118	301475
C401	Metge Cirurgia	710036 P401	Esfingomanòmetre digital mural	1	OMRON	M4-I	"ILLEGIBLE"
C401	Metge Cirurgia	710036 P401	Lampara de peu	1	MASIA INDUSTRIAL MEDICA		
C401	Metge Cirurgia	710036 P401	Negatoscopi	1	S/N	S/N	S/N
C401	Quirofan	710036 P419	Ambú adults	1	AMBU	S/N	S/N
C401	Quirofan	710036 P419	Bisturí electrocoagulador	1		970	466.583
C401	Quirofan	710036 P419	Bisturí electrocoagulador	1		970	468.002
C401	Quirofan	710036 P419	Bisturí bipolar	1	ERBE	MEDICON INST.	B-021/79
C401	Quirofan	710036 P419	Bisturí bipolar	1	ERBE	MEDICON INST.	B-021/97
C401	Quirofan	710036 P419	Bisturí bipolar	1			
C401	Quirofan	710036 P419	Camilla quirúrgica hidràutica	1	MASIA INDUSTRIAL MEDICA		S/N
C401	Quirofan	710036 P419	Lampara quirúrgica	1	LUXO	S/N	S/N
C401	Quirofan	710036 P419	Braç flexible lampara quirúrgica	1		O 10025	0016
C401	Quirofan	710036 P419	Braç flexible lampara quirúrgica	1		O 124111	00064
C401	Quirofan	710036 P419	DEA	1	MEDTRONIC	LIFEPAK	"NO VISIBLE"
C401	Quirofan	710036 P419	Maleta medicació urgent	1	S/N	S/N	S/N
C401	Quirofan	710036 P419	Oxigen 5L	1	OXIGENSALUD	S/N	000605023972
C402	Metge ORL	710036 P402	Electrobisturí	1	MEDICAL EUROPEA	KYRTO 600	S/N
C402	Metge ORL	710036 P402	Escalfador aigua	1	SELECTA	"ILLEGIBLE"	"ILLEGIBLE"
C402	Metge ORL	710036 P402	Irrigador per extracció taps cerume	1	XEINGA METALICA	S/N	S/N
C402	Metge ORL	710036 P402	Lampara frontal de llum freda	1	MEDICON INST.	VISIONED LS-H1	K12010A-2264
C402	Metge ORL	710036 P402	Negatoscopi	1	S/N	S/N	S/N
C402	Metge ORL	710036 P402	Otoscopi portàtil a piles	1	RIESTER	RI-SCOPE	S/N
C402Bis	Audiometries	710036 P403	Aspirador secrecions electric	1	FAZZINI	F60	"NO VISIBLE"
C402Bis	Audiometries	710036 P403	Aspirador secrecions electric	1	ASKIR	SM30	6799
C402Bis	Audiometries	710036 P403	Audímetre	1	SIBELMED	AC50-C	206-B200
C402Bis	Audiometries	710036 P403	Audímetre portàtil	1	MAICO	MA 10	S/N
C402Bis	Audiometries	710036 P403	Audímetre portàtil	1	MAICO	MA 10	S/N
C402Bis	Audiometries	710036 P403	Cabina audiometria	1	SIBELMED	S-40	OA-CO23
C402Bis	Audiometries	710036 P403	Impedanciòmetre	1	WARNOCK HERSEL	219007	ASO 63439
C402Bis	Audiometries	710036 P403	Irrigador per extracció taps cerume	3	XEINGA METALICA	S/N	S/N
C402Bis	Audiometries	710036 P403	Microscopi ORL	1	KAPS	D-35614	4604
C403	Metge Urologia	710036 P404	Esfingomanòmetre digital mural	1	OMRON	M4-I	"ILLEGIBLE"
C403	Metge Urologia	710036 P404	Lampara de peu	1	MASIA INDUSTRIAL MEDICA		S/N
C403	Metge Urologia	710036 P404	Negatoscopi	1	S/N	S/N	S/N
C404	Metge Dermatologia	710036 P405	Dermatoscopi portàtil	1	HEINE	DELTA 20	S/N
C404	Metge Dermatologia	710036 P405	Electrobisturí coagulador	1		970	467.943
C404	Metge Dermatologia	710036 P405	Negatoscopi	1	S/N	S/N	S/N
C405	Metge Oftalmologia	710036 P406	Fors d'ul	1	TAGASI	SEIKO	0893354
C405	Metge Oftalmologia	710036 P406	Lampara de peu	1	S/N	S/N	S/N
C405	Metge Oftalmologia	710036 P406	Projector auto chart (optotip)	1	TOPCON	ACP-7	815599
C406	Optometria	710036 P407	Lampara de peu	1	MASIA INDUSTRIAL MEDICA		S/N
C406	Optometria	710036 P407	Projector auto chart (optotip)	1	TOPCON	ACP-7	"NO VISIBLE"
C407	Metge Oftalmologia	710036 P408	Lampara de fenadura	1	NIKON		006512
C407	Metge Oftalmologia	710036 P408	Lampara de peu	1	MASIA INDUSTRIAL MEDICA		S/N
C407	Metge Oftalmologia	710036 P408	Negatoscopi	1	S/N	S/N	S/N
C407	Metge Oftalmologia	710036 P408	Optotip	1	STANDARD	S/N	S/N
C407	Metge Oftalmologia	710036 P408	Projector auto chart (optotip)	1	TOPCON	ACP-7	815641
C408	Metge Traumatologia	710036 P412	Bàscula de peu amb tallímetre	1	ANÓ SAYOL	ATLANTIDA	S/N
C408	Metge Traumatologia	710036 P412	Esfingomanòmetre digital mural	1	OMRON	M4-I	"NO VISIBLE"
C408	Metge Traumatologia	710036 P412	Negatoscopi	1	S/N	S/N	S/N
C408	Metge Traumatologia	710036 P412	Podoscopi	1	STANDARD	S/N	S/N
C447	Sala Guixos	710036 P413	Negatoscopi	1	S/N	S/N	S/N
C447	Sala Guixos	710036 P413	Podoscopi	1	STANDARD	S/N	S/N
C447	Sala Guixos	710036 P413	Serra circular guixos	1	AESULAP	OSCILLANT	S/N
C447	Sala Guixos	710036 P413	Serra circular guixos	1	S/N	S/N	19.36.34
C447	Sala Guixos	710036 P413	Serra circular guixos	1	S/N	S/N	S/N
C409	Metge Traumatologia	710036 P414	Esfingomanòmetre digital mural	1	OMRON	M4-I	"NO VISIBLE"
C409	Metge Traumatologia	710036 P414	Lampara de peu	1	MASIA INDUSTRIAL MEDICA		S/N
C409	Metge Traumatologia	710036 P414	Negatoscopi	2	S/N	S/N	S/N
C409	Metge Traumatologia	710036 P414	Podoscopi	1	STANDARD	S/N	S/N
C490	Referent Infermera	710036 P415	Carro medicació	1	S/N	S/N	S/N
C490	Referent Infermera	710036 P415	Electrocardiògraf 3 canals amb car	1	CARDIOLINE	DELTA 3 PLUS	MDL3010964
C490	Referent Infermera	710036 P415	Medidor de glucèmia	1	LIFESCAN	ONE TOUCH EAS	XPJ40E2AR
C490	Referent Infermera	710036 P415	Nevera-congelador	1	S/N	N/ST	7D0036D4749
C490	Referent Infermera	710036 P415	Oxigen 5L	1	OXIGENSALUD	S/N	000757030128
C501	Metge Cardiologia	710036 P508	Esfingomanòmetre digital mural	1	OMRON	M4-I	"NO VISIBLE"
C501	Metge Cardiologia	710036 P508	Negatoscopi	1	S/N	S/N	S/N
C501	Metge Cardiologia	710036 P508	Osciloscopi aneroide portàtil	1	BOSO	ALTERA	S/N
C502	Metge Digestiu	710036 P507	Anuscopi electric	1	WELLCH ALLYN	36019	3.417.746
C502	Metge Digestiu	710036 P507	Bàscula de peu amb tallímetre	1	ANÓ SAYOL	ATLANTIDA	S/N

INVENTARI MATERIAL ELECTROMEDIC
CENTRE: CAE Cornellà

CONSULTA	ACTIVITAT	EMPLAÇAMENT	MATERIAL	Nº	MARCA	MODEL	Nº SERIE
C502	Metge Digestiu	710036 P507	Esfingomanòmetre digital mural	1	OMRON	M4-I	"NO VISIBLE"
C502	Metge Digestiu	710036 P507	Lampara de peu	1	MASIA INDUSTRIAL MEDICA		S/N
C502	Metge Digestiu	710036 P507	Negatoscopi	1	S/N	S/N	S/N
C502	Metge Digestiu	710036 P507	Sigmoidoscopi	1	WELLCH ALLYN	33830	S/N
C503	Digestologia Metge	710036 P506	Bàscula de peu amb tallímetre	1	SECA	S/N	03 4345
C503	Digestologia Metge	710036 P506	Esfingomanòmetre digital mural	1	OMRON		
C503	Digestologia Metge	710036 P506	Lampara de peu	1	S/N	S/N	S/N
C504	Referent Infermera	710036 P505	Anàlitzador Hb glicada	1	TM	in2itAnalyzer	IC010629
C504	Referent Infermera	710036 P505	Bàscula de peu amb tallímetre	1	AÑO SAYOL	ATLANTIDA	S/N
C504	Referent Infermera	710036 P505	Esfingomanòmetre digital portàtil	1	OMRON	M6	20091107812VF
C504	Referent Infermera	710036 P505	Estetoscopi	1	S/N	S/N	S/N
C504	Referent Infermera	710036 P505	Medidor glucèmia				
C504	Referent Infermera	710036 P505	Nevera	1	EDESA	S/N	040103231
C504	Referent Infermera	710036 P505	Osciloscopi aneroide portàtil	1	RIESTER	OSCILLOMAT	050519780
C504	Referent Infermera	710036 P505	Oxigen 5L	1	OXIGENSALUD	S/N	00605023371
C505	Metge Endocrinologia	710036 P504	Bàscula de peu amb tallímetre	1	AÑO SAYOL	ATLANTIDA	S/N
C505	Metge Endocrinologia	710036 P504	Esfingomanòmetre digital mural	1	OMRON	M4-I	"NO VISIBLE"
C505	Metge Endocrinologia	710036 P504	Negatoscopi	1	S/N	S/N	S/N
C506	Metge Reumatologia	710036 P503	Joc otoscopi/ofthalmoscopi mural	1	OMRON	M4-I	3928137L
C506	Metge Reumatologia	710036 P503	Negatoscopi	1	S/N	S/N	S/N
C507	Metge Neurologia	710036 P502	Negatoscopi	1	S/N	S/N	S/N
C508	Cirurgia Peu	710036 P501	Bàscula de peu amb tallímetre				
C508	Cirurgia Peu	710036 P501	Camara inhalador	1	GLAXO	VOLUMATIC	L27053
C508	Cirurgia Peu	710036 P501	Camara inhalador	1	GLAXO	VOLUMATIC	15030661201
C508	Cirurgia Peu	710036 P501	Camilla hidràulica	1	S/N	TOUR-2	S/N
C508	Cirurgia Peu	710036 P501	Espiròmetre	1	SIBELMED	DATOSPIR 120C	B911/03
C508	Cirurgia Peu	710036 P501	Fressa electrica per podologia	1	OSADA ELECT.	OSADA NOVAC	1010 122
C508	Cirurgia Peu	710036 P501	Lampara de peu	1	MASIA INDUSTRIAL MEDICA		
C508	Cirurgia Peu	710036 P501	Lampara-lupa de peu	1	LUXO	S/N	S/N
C508	Cirurgia Peu	710036 P501	Trasductor espiròmetre	1	SIBELMED	DATOSPIR 120	511-880-000
C508	Cirurgia Peu	710036 P501	Xeringa calibració espiròmetre	1	SIBEL	512 3L	124 B786/03
C510	ECG	710036 P519	Electrocardiògraf 6 canals	1	SONMEDICA	COMP 30	AEIG0020
C510	ECG	710036 P519	Electrocardiògraf 6 canals	1	CARDIOLINE	DELTA 60 PLUS	9703-0460

ANNEX 3.1.C

INVENTARI D'APARELLS INFORMÀTICS **DEL CAP BELLATERRA DE CORNELLÀ** **DE LLOBREGAT**

Llistat Llocs de treball amb equips

NIVELL HOSPITALARI. CAP II CORNELLÀ

COR04MOS	Mostrador A SG14050666 CNBW7B12KC CZC7412GRV CNN7331HWJ 47372871	HP HP HP HP ZEBRA	JETDIREC 170X LaserJet 2300dn DC5700S TFT 1906 TPL 2742
COR04MOSBPC	Mostrador B CZC7412GSS CNN7331HWQ	HP HP	DC5700S TFT 1906
COR04MOSPC	Mostrador C CZC7412GT2 CNN7331JXP	HP HP	DC5700S TFT 1906
COR04MOSDPC	Mostrador D CZC7412GS7 CNN7331HW8	HP HP	DC5700S TFT 1906
COR0409	COR0409 HA17HMCP515679Y T750037062 CNBW79S7OP	SAMSUNG COFIMAN HP	TFT SyncMaster 740B E6600 Laserjet P2015 dn
COR0407	COR0407 HA17HMCP513762Z T750036845 CNBW79S709	SAMSUNG COFIMAN HP	TFT SyncMaster 740B E6600 Laserjet P2015 dn
COR0406	COR0406 HA17HMCP513764A SCZC0133V7P CNB79S6RW	SAMSUNG HP HP	TFT SyncMaster 740B Compaq 6000 Pro SFF Laserjet P2015 dn
COR0405	COR0405 HA17HMCP513766D CNB79S702 T750017130	SAMSUNG HP COFIMAN	TFT SyncMaster 740B Laserjet P2015 dn E6600
COR0404	COR0404 HA17HMCP513788Z CNBW79S70S T750037163	SAMSUNG HP COFIMAN	TFT SyncMaster 740B LASERJET P2015 E6600
COR0401	COR0401 HA17HMCP514061B	SAMSUNG	TFT SyncMaster 740B

	SCZC0133VDR	HP	Compaq 6000 Pro SFF
COR03DIRBPC	COR03DIRPC CNC3321DRH CNCW7512VO CNBW7955YH 28090659H T750037212 95200983240	HP HP HP TOSHIBA COFIMAN ACER	TFT 1502 Laserjet Color 1600 LASERJET P2015 PORTEGE M700 E6600 Pantalla TFT
COR04DIRDPC	COR04DIRPC HUB4300D4K CNN7331HNG	HP HP	d530 SFF TFT 1906
COR04DIRPC	COR04DIREPC A03367G071500150014GA APA9411000514 ETLDQ0C1439520266840J5 czc7412GSZ CNT646022T CNCJ611375	ACCTON HP ACER HP HP HP	ETHER HUB 16T JETDIREC 170X TFT V193D dc5700SFF TFT L1706 LASERJET 1200
COR05MOSA	Mostrador A CZC7412GTQ CNN7331JXY 47372881	HP HP ZEBRA	DC5700S TFT 1906 TLP 2844
COR0402	COR0402 MJ17HMEP60554 T750016975 CNBW79S7OY	SAMSUNG COFIMAN HP	TFT SyncMaster 701N E6600 Laserjet P2015 dn
COR0501	COR0501 HA17HMCP515693F E63659A8J435621 T750036863	SAMSUNG BROTHER COFIMAN	TFT SyncMaster 740B HL-5250DN E6600
COR0502	COR0502 HA17HMCP514011W CNBW79S6ZN T750037211	SAMSUNG HP COFIMAN	TFT SyncMaster 740B Laserjet P2015 dn E6600
COR0503	COR0503 HA17HMCP515614V CNBW79S73Z T750037146	SAMSUNG HP COFIMAN	TFT SyncMaster 740B Laserjet P2015 dn E6600
COR0504	COR0504 CNT4347F6W CZC74126RT 26159HA082169 CZC7412GS1 SNHP2 SNHP1	HP HP AOC HP HP HP	TFT 1702 DC5700S 33 dc5700SFF Deskjet 6940 Deskjet 5652

COR0506	COR0506 HA17HMCP515607Y CZC7412GS6 CNBW79S72G	SAMSUNG HP HP	TFT SyncMaster 740B DC5700S Laserjet P2015 dn
COR0403	COR0403 MJ17HMEP604093H CNBW79S70R CZC7412GS8	SAMSUNG HP HP	TFT SyncMaster 701N Laserjet P2015 dn DC5700S
COR0408	COR0408 CNBW79S6SH T750037154	HP COFIMAN	Laserjet P2015 dn E6600
COR05ARC	Arxius HA17HMCP513801V CZC7412GSY 41A040200882 6S2CLB5ZE47W	SAMSUNG HP ZEBRA COMPAQ	TFT SyncMaster 740B dc5700SFF TLP 2844 EVO D31M
COR04REF	Referente inf CN896A51M4 CZC8237N7W E63659A8J435845	HP HP BROTHER	SCANJET G2710 DC5800 SFF HL-5250DN
COR05MOSB	Mostrador B CNN7331HW7 CZC7412GTP	HP HP	TFT 1906 dc5700SFF
COR05MOSC	Mostrador C CZC74142GSF NSERIEVIBRANT CNBW7B12JM	HP VIBRANT HP	DC5700S MONITOR TFT Laserjet P2015 dn
COR04RGIS	Referent Gis CZC7412GSH CN896A51GV CNC812Q9JW	HP HP HP	DC5700S SCANJET G2710 L1906

ANNEX 3.2.A

INVENTARI DE MOBILIARI DEL CAP **RAMBLA DE SANT FELIU DE** **LLOBREGAT**

INVENTARI DE MOBILIARI

MOBILIARI	consulta de GINE	Consulta 0	Consulta 1	Consulta 2	Consulta 3	Consulta 4	Consulta 5	Consulta 6	Consulta 6 bis	Consulta 7	Consulta 8	Consulta 9	Consulta 10	Consulta 10 bis	Consulta 11	Consulta 11 bis	TOTALS
Armari		1	1	1		1	1	1		1	1	2	1	1			12
Arxivador Rx										1			1	1			3
Bàscula			1		1	1					1						4
Bàscula digital												1					1
Book 3 calaixos					1		1										2
Cadira amb rodes		1	2	2	1	1	1	1		2	1	2	1	1	2		18
Cadira metal. p explorac.rinofaring															1		1
Cadira sense rodes		2	2	2	2	2	2	2	1	2	2	2	3	2	2	2	30
Calaixera														1			1
Carro de Guixos										1							1
Escambell				2		1				1	1	2	1	3			11
Escambell amb escala													1				1
Impressora		1	1	1	1	1	1	1		1	1		1	1	1		12
Lamp. Ilumin. camp quirurg.		1															1
Llitera				1	1	1		1		1	1		1	1	1		9
Llitera quirurgica electrica		1	1														2
Llum de pared			1	1		1		1		1			1				6
Llum de peu														1			1
Llum de peu movil amb rodes			1														1
Llum lupa		1															1
Llum quirúrgica		1															1
Mampara		1															1
Negatoscopi		1	1	1		1	1	1		1	1	1	1	1	1		12
Ordenador		1	1	1	1	1	1	1		1	1		1	1	1		12
Podoscopi										1							1
Support serum					1	1											2
Taburet		1			1		2	1	3	1R		1S	1S	1R	1R		8
Taula /carro de cures		3	1	1				1			1			2			9
Taula auxiliar/ carro suport		1		1	1		1	1	2			2	1	1	1		12
Taula despatx		1	1	1	1	1		1		2	1	1	1	1	1		13
Taula suport Equip ECG						1											1
Taula suport equip espiròmetre						1											1
Taula suport equip reanimació						1											1
Tensiometre pared		1	1	1	1			1		1		1	1	1			9
Vitrina armario		1	1														2
Vitrina pared		1	1	1	1	1	1			1	1	1	1	1		1	12
																	0
Camara Amedriatica	1																1
Campimetro (no en tenim)																	0
Amb rodes (R)																	0
Sense rodes (S)																	0
TOTALS POR CONSULTAS	1	21	17	17	14	17	12	14	6	18	13	15	17	20	11	3	216

ANNEX 3.2.B

INVENTARI D'APARELLS MÈDICS DEL CAP RAMBLA DE SANT FELIU DE LLOBREGAT

INVENTARI MATERIAL ELECTROMEDIC

CENTRE: CAE Rambla Sant Feliu LI-2

CONSULTA	ACTIVITAT	EMPLAÇAMENT	MATERIAL	Nº	MARCA	MODEL	Nº SERIE
C300	Derma-Quirofan	710046 P314	Esfingomanòmetre aneròide mural	1	RIESTER	BIG BEN ROUND	"ILLEGIBLE"
C300	Derma-Quirofan	710046 P314	Electrocoagulator	1	ELLMAN	SURGITRON	162191
C300	Derma-Quirofan	710046 P314	Lampara quirurgica de sostre	1	ORDISI	DLTD-92	20555
C300	Derma-Quirofan	710046 P314	Negatoscopi	1	S//N	S/N	S/N
C300	Derma-Quirofan	710046 P314	Taula auxiliar	1	ANSANTI	S/N	S/N
C301	Dematologia	710046 P321	Bàscula de peu amb tallímetre	1	SECA	S/N	BB9780
C301	Dematologia	710046 P321	Dermatoscopi	1	HEINE	MIN 2000	S/N
C301	Dematologia	710046 P321	Esfingomanòmetre aneròide mural	1	HEINE	BIG BEN ROUND	"ILLEGIBLE"
C301	Dematologia	710046 P321	Lampara-lupa de peu	1	S/N	8066-5	S/N
C301	Dematologia	710046 P321	Negatoscopi	1	S/N	S/N	S/N
C302	Dematologia	710046 P320	Esfingomanòmetre aneròide mural	1	RIESTER	BIG BEN ROUND	"ILLEGIBLE"
C302	Dematologia	710046 P320	Lampara de parel	1	S/N	S/N	S/N
C302	Dematologia	710046 P320	Negatoscopi	1	S/N	S/N	S/N
C303	Cardiologia	710046 P319	Bàscula de peu amb tallímetre	1	PARRA	S/N	S/N
C303	Cardiologia	710046 P319	Negatoscopi	1	S/N	S/N	S/N
C304	ECG	710046 P319	Bàscula de peu amb tallímetre	1	SECA	713	840105
C304	ECG	710046 P319	Electrocardiògraf 6 canals	1	BIONET	CARDIO-CARE	EC1200280
C304	ECG	710046 P319	Esfingomanòmetre digital portàtil	1	OMRON	M6	20081112316VF
C304	ECG	710046 P319	Espiròmetre	1	SILBEMED	DATOSPIR 120C	118-1276
C304	ECG	710046 P319	Espiròmetre	1	COSMED	PONY	P-5111589
C304	ECG	710046 P319	Maleta resuscitació respiratòria	1	OXIVAC	S/N	S/N
C304	ECG	710046 P319	Maleta aturada cardio-respiratòria	1	S/N	S/N	S/N
C304	ECG	710046 P319	Oxigen amb manòmetre 30L	1	CARBURROS METALICOS		S/N
C304	ECG	710046 P319	Transductor espiròmetre	1	SILBEMED	DATOSPIR 120	254-B-339/09
C304	ECG	710046 P319	Xeringa calibració espiròmetre	1	SILBEMED	5121 3L	
C305	Urologia	710046 P317	Negatoscopi	1	S/N	S/N	S/N
C306	Oftalmologia	710046 P316	Esfingomanòmetre aneròide mural	1	RIESTER	BIG BEN ROUND	"ILLEGIBLE"
C306Anexe	Optometria	710046 P316	Oftalmoscopi/retinoscopi base	1	WELLCH ALLYN	UNIVERSAL CHARGER	7714X
C306Anexe	Optometria	710046 P316	Oftalmoscopi capçal	1	WELLCH ALLYN	S/N	Ref.11710
C306Anexe	Optometria	710046 P316	Retinoscopi capçal	1	WELLCH ALLYN	S/N	S/N
C306Anexe	Optometria	710046 P316	Optolip	3	STANDARD	S/N	S/N
C306Anexe	Optometria	710046 P316	Tonòmetre	1	CANON	T-2	300154
C306Anexe	Optometria	710046 P316	Keratòmetre	1	HUVITZ MRK-3100	PREMIUM	3MK44K0403
C306Anexe	Optometria	710046 P316	Lampara de endidura	1	SPALTLAMPE	S/N	S/N
C307	Traumatologia	710046 P308	Esfingomanòmetre aneròide mural	1	RIESTER	BIG BEN ROUND	"ILLEGIBLE"
C307	Traumatologia	710046 P308	Lampara mural	1	S/N	S/N	S/N
C307	Traumatologia	710046 P308	Negatoscopi	1	S/N	S/N	S/N
C307	Traumatologia	710046 P308	Podoscopi	1	STANDARD	S/N	S/N
C307	Traumatologia	710046 P308	Serra de guixos	1	RIMEC	HAL 3000	00365
C309	Endocrinologia	710046 P306	Bàscula de peu amb tallímetre	1	SECA	220	S/N
C309	Endocrinologia	710046 P306	Esfingomanòmetre digital portàtil	1	OMRON	MX3 PLUS	5Y2564OL
C309	Endocrinologia	710046 P306	Esfingomanòmetre aneròide mural	1	RIESTER	BIG BEN ROUND	"ILLEGIBLE"
C309	Endocrinologia	710046 P306	Lampara mural	1	S/N	S/N	S/N
C309	Endocrinologia	710046 P306	Negatoscopi	1	S/N	S/N	S/N
C309	Endocrinologia	710046 P306	Orquímetre	1	HOLTAIN	PRADER	S/N
C308	Reumatologia	710046 P307	Esfingomanòmetre aneròide mural	1	RIESTER	BIG BEN ROUND	"ILLEGIBLE"
C308	Reumatologia	710046 P307	Lampara mural	1	S/N	S/N	S/N
C308	Reumatologia	710046 P307	Negatoscopi	1	S/N	S/N	S/N
C308	Reumatologia	710046 P307	Podoscopi	1	STANDARD	S/N	S/N
C310	Pneumologia	P710046 P305	Esfingomanòmetre aneròide mural	1	RIESTER	BIG BEN ROUND	"ILLEGIBLE"
C310	Pneumologia	P710046 P305	Càmera inhalador	1	GLAXO	VOLUMATIC	S/N
C310	Pneumologia	P710046 P305	Negatoscopi	1	S/N	S/N	S/N
C310	Pneumologia	P710046 P305	Peak flow mini	1	SILBEMED	DATOSPIR PEAK-10	S/N
C310	Pneumologia	P710046 P305	Peak flow mini	8	SIBEL	PLUSVENT	Lot.2585/08
C309	Endocrinologia	710046 P306	Bàscula de peu amb tallímetre	1	SECA	220	S/N
C309	Endocrinologia	710046 P306	Esfingomanòmetre digital portàtil	1	OMRON	MX3 PLUS	5Y2564OL
C309	Endocrinologia	710046 P306	Esfingomanòmetre aneròide mural	1	RIESTER	BIG BEN ROUND	"ILLEGIBLE"
C309	Endocrinologia	710046 P306	Lampara mural	1	S/N	S/N	S/N
C309	Endocrinologia	710046 P306	Negatoscopi	1	S/N	S/N	S/N
C309	Endocrinologia	710046 P306	Orquímetre	1	HOLTAIN	PRADER	S/N
C310	Cirurgia Vasculat	710046 P305	Esfingomanòmetre aneròide mural	1	RIESTER	BIG BEN ROUND	"ILLEGIBLE"
C310	Cirurgia Vasculat	710046 P305	Doppler vascular portàtil	1	HADECO	MINIDOP ES-100VX	209008Z201200000
C310	Cirurgia Vasculat	710046 P305	Negatoscopi	1	S/N	S/N	S/N
C310	Cirurgia Vasculat	710046 P305	Oscilòmetre aneròide portàtil	1	SK	ALTERA	8840500
C311	Digestologia	710046 P304	Anuscopi	1	HEINE	HK7000	1/813
C311	Digestologia	710046 P304	Lampara de peu	1	MASIA INDUSTRIAL MEDICA		
C311	Digestologia	710046 P304	Negatoscopi	1	S/N	S/N	S/N
C311	Neurologia	710046 P304	Esfingomanòmetre aneròide mural	1	RIESTER	BIG BEN ROUND	"ILLEGIBLE"
C311	Neurologia	710046 P304	Lampara- focus de peu	1	LUXO	S/N	S/N
C311	Neurologia	710046 P304	Negatoscopi	1	S/N	S/N	S/N
C311	Neurologia	710046 P304	Osciloscopi aneròide portàtil	1	ALTERA	S/N	6914084
C312	ORL	Sense etiqueta	Audímetre	1	MAICO	MA40	"NO VISIBLE"
C312	ORL	Sense etiqueta	Aspirador secrecions	1	ORDISI	S//N	18158
C312	ORL	Sense etiqueta	Cabina insonoritzada	1	REDUSON	S//N	S/N
C312	ORL	Sense etiqueta	Impedanciòmetre	1	WELLCH ALLYN	TM262 AUTOTIM	"NO VISIBLE"
C312	ORL	Sense etiqueta	Irigador extracció taps cerumen	1	XERINGA METALICA		S/N
C312	ORL	Sense etiqueta	Lampara de peu	1	MASIA INDUSTRIAL MEDICA		
C312	ORL	Sense etiqueta	Lampara freda frontal ORL	1	RIESTER	RI-CLAIR	S/N
C312	ORL	Sense etiqueta	Lampara freda frontal ORL	1	MEDICON INST.	VISIOMED LS-H150	K12010A-2845
C312	ORL	Sense etiqueta	Negatoscopi	1	S/N	S//N	S/N
Soterrani	Esterilització	710046 S129	Incubadora espòres	1	3M	ATESITS 118	301327
Soterrani	Esterilització	710046 S129	Vftrina llum UV per gases	1	S/N	S/N	S/N

ANNEX 3.2.C

INVENTARI D'APARELLS INFORMÀTICS **DEL CAP RAMBLA DE SANT FELIU DE** **LLOBREGAT**

Llistat Llocs de treball amb equips

Data llistat: 22/11/2010

CAP II ST.FELIU

SFES0ARXCAEIMP	ARXIUS CAE SG13844258 CNCF070335	HP HP	JETDIREC 170X LASERJET 1200
SFES0ARXBCAE	ARXIUS CAE MJ17HMEP510685R CZC7412GSR	SAMSUNG HP	TFT SyncMaster 701N DC5700S
SFES0ARXACAE	ARXIUS CAE MJ17HMEP603824J CZC7412GSX	SAMSUNG HP	TFT SyncMaster 701N DC5700S
SFE03MOSCCAE	CAE Planta tercera taulell CNC6162LM8 CNBW7B12L1 CZC74112GRX 41A080602278	HP HP HP ZEBRA	TFT 1740 Laserjet P2015 dn DC5700S TLP 2844
SFE00ADMCAE2	CAE Planta Baixa Despatx 1 CZC741GT4 003452 CNC813SJL1	HP CHERRY HP	DC5700S TECLAT AMB LECTOR TFT L1950
SFE00ADMCAEIMP	CAE Planta Baixa SG13854185 CNF1C36014 41A080503100	HP HP ZEBRA	JETDIREC 170X LaserJet 3005d TLP 2844
SFE00DIRCAE	CAE Despatx Direcció CN0CC2827161867IBDXP CN896A51KJ 87032838H CNBV561GGS	DELL HP TOSHIBA HP	TFT 17 PULGADAS SCANJET G2710 PORTEGE M400 LaserJet 1022
SFE03MOSCAEIMP	CAE Taulell 3a planta SG13854145 47345602 CNBW7B12LK	HP ZEBRA HP	JETDIREC 170X TLP 2742 Laserjet P2015 dn
SFE03MOSACAE	CAE Taulell 3a planta esquerra MJ17HMEP603826W CZC7412GT0 000635	SAMSUNG HP CHERRY	TFT SyncMaster 701N DC5700S TECLAT AMB LECTOR

SFE03MOSBCAE	CAE Taulell 3a planta dreta MJ17HMEP510622X 000588 CZC7412GSV	SAMSUNG CHERRY HP	TFT SyncMaster 701N TECLAT AMB LECTOR DC5700S
SFE0307	Consulta 7 CZC7412GTK SCNC813SJ9L CNBW79S745	HP HP HP	DC5700S TFT L1950 LASERJET P2015
SFE0300	Consulta 0 (Espirometrias) CZC7412GSD CNBW79S70D CNN7331JY4	HP HP HP	DC5700S Laserjet P2015 dn TFT 1906
SFE0301	Consulta 1 CZC7412GQT CNN7331JXF CNBW79K2NS	HP HP HP	DC5700S TFT 1906 Laserjet P2015 dn
SFE0302	Consulta 2 CZC7412GTN CNN7331JY3 CNBW79S70H	HP HP HP	DC5700S TFT 1906 Laserjet P2015 dn
SFE0306	Consulta 6 CZC7412GS5 CNBW79S6ZY CNN7331JXR	HP HP HP	DC5700S LASERJET P2015 TFT 1906
SFE0308	Consulta 8 CZC7412GSG CNBW79S72B CNN7331JXW	HP HP HP	DC5700S Laserjet P2015 dn TFT 1906
SFE0309	Consulta 9 CZC7412GSK CNN7331HW2 CNBW79S6Z3	HP HP HP	DC 5100 SFF TFT 1906 Laserjet P2015 dn
SFE0310	Consulta 10 CZC7412GRG CNC813PNWG CNBW79K2NG	HP HP HP	DC5700S TFT L1950 Laserjet P2015 dn
SFE0310B	Consulta 10 BIS CZC7412GQW CNBW79S71H CNN7331HW9	HP HP HP	DC5700S Laserjet P2015 dn TFT 1906
SFE0312	Consulta 12 CZC7412GTL	HP	DC5700S

	CNBW79S737	HP	Laserjet P2015 dn
	CNN7331JX9	HP	TFT 1906
SFE0303	Consulta 3		
	CZC7412GSJ	HP	DC5700S
	CNN7331JXL	HP	TFT 1906
	CNBW79S71P	HP	Laserjet P2015 dn
SFE0304	Consulta 4		
	CZC7412GSQ	HP	DC5700S
	CNN7331JXD	HP	TFT 1906
	CNBW79S73M	HP	Laserjet P2015 dn
SFE0305	Consulta 5		
	CZC7412GSM	HP	DC5700S
	CNBW79S71S	HP	Laserjet P2015 dn
	CNN7331JY7	HP	TFT 1906
MAGATZEM	Magatzem material informàtic		
	MJ17HMBP604163T	SAMSUNG	TFT SyncMaster 701N
	CNN7331HWF	HP	TFT 1906
	MJ17HMEP510627H	SAMSUNG	TFT SyncMaster 740B
	MJ17HMEP605200N	SAMSUNG	TFT SyncMaster 701N
SFE00ADMCAE1	Planta Baixa Despatx 1 CAE		
	HUB5510PY5	HP	DC7600S
	CNC810QTS0	HP	TFT L1950

Annex 4.A

Despeses any 2011 i previsió despeses any 2012 CAP Cornellà de Cornellà de Llobregat

ANNEX ECONÒMIC

IMPORT DE LES DESPESES DEL CAP CORNELLÀ DE CORNELLÀ DE LLOBREGAT.
ANY 2011.

	DESPESA REAL ANY 2011	IMPORT ESPECIALISTES (CSI)
Manteniment edificis i instal·lacions :		
Manteniment edifici i clima	23.431,35	5.543,86
Ascensors	2.974,23	703,70
Inst. contraïncendis i intrusió	108,47	25,66
Revisions normatives	839,76	198,69
Informàtica	2.772,46	655,96
EISSA	120.739,92	28.567,07
Reparacions i adequacions instal·lacions	43.617,04	10.319,79
Servei de neteja, desinsectació, desratització i tractament de residus	261.962,10	61.980,23
Consums telefònics	50.459,63	11.938,75
Subministrament elèctric	77.645,55	18.370,94
Subministrament aigua	6.515,40	1.541,54
Subministrament gas	10.302,92	2.437,67
Tributs (Guals)	240,00	56,78
TOTAL	601.608,83	142.340,65
DESPESA DESEMBRE DE 2010		11.401,85
TOTAL DESPESA ANTERIOR A 2012		153.742,50
% d'ocupació Especialistes CSI		23,66%

PREVISIÓ DE L'IMPORT DE LES DESPESES DEL CAP CORNELLÀ DE CORNELLÀ DE LLOBREGAT.

ANY 2012.

	PREVISIÓ DESPESA ANY 2012	IMPORT ESPECIALISTES (CSI)
Manteniment edificis i instal·lacions :		
Manteniment edifici i clima	23.500,00	5.560,10
Ascensors	2.950,00	697,97
Inst. contra incendis i intrusió	163,00	38,57
Revisions normatives	1.000,00	236,60
Informàtica	2.700,00	638,82
EISSA	120.000,00	28.392,00
Previsió reparacions i adequacions	5.000,00	1.183,00
Servei de neteja, desinsectació, desratització i tractament de residus	260.000,00	61.516,00
Consums telefònics	42.000,00	9.937,20
Subministrament elèctric	75.000,00	17.745,00
Subministrament aigua	6.500,00	1.537,90
Subministrament gas	10.200,00	2.413,32
Tributs (Guals)	300,00	70,98
TOTAL	549.313,00	129.967,46
% d'ocupació Especialistes CSI		23,66%

Annex 4.B

Despeses any 2011 i previsió despeses any 2012 CAP Rambla de Sant Feliu de Llobregat

ANNEX ECONÒMIC

IMPORT DE LES DESPESES DEL CAP RAMBLA DE SANT FELIU DE LLOBREGAT.
ANY 2011.

	DESPESA REAL ANY 2011	IMPORT ESPECIALISTES (CSI)
Manteniment edificis i instal·lacions :		
Manteniment edifici i clima	85.691,59	11.868,29
Ascensors	4.136,61	572,92
Inst. contraincendis i intrusió	108,47	15,02
Revisions normatives	110,65	15,33
Informàtica	2.070,99	286,83
Reparacions i adequacions instal·lacions	20.192,81	2.796,70
Servei de neteja, desinsectació, desratització i tractament de residus	150.801,90	20.886,06
Consums telefònics	26.151,41	3.621,97
Subministrament elèctric	54.957,63	7.611,63
Subministrament aigua	9.594,50	1.328,84
Subministrament gas	6.225,75	862,27
Tributs (Escombreries)	845,25	117,07
TOTAL	360.887,56	49.982,93
DESPESA DESEMBRE DE 2010		4.448,46
TOTAL DESPESA ANTERIOR A 2012		54.431,39
% d'ocupació Especialistes CSI		13,85%

PREVISIÓ DE L'IMPORT DE LES DESPESES DEL CAP RAMBLA DE SANT FELIU DE LLOBREGAT.

ANY 2012.

	PREVISIÓ DESPESA ANY 2012	IMPORT ESPECIALISTES (CSI)
Manteniment edificis i instal·lacions :		
Manteniment edifici i clima	86.000,00	11.911,00
Ascensors	4.200,00	581,70
Inst. contraincendis i intrusió	160,00	22,16
Revisions normatives	1.000,00	138,50
Informàtica	2.100,00	290,85
Previsió reparacions	5.000,00	692,50
Servei de neteja, desinsectació, desratització i tractament de residus	150.000,00	20.775,00
Consums telefònics	26.000,00	3.601,00
Subministrament elèctric	55.000,00	7.617,50
Subministrament aigua	9.500,00	1.315,75
Subministrament gas	6.200,00	858,70
Tributs (Escombreries)	890,00	123,27
TOTAL	346.050,00	47.927,93
% d'ocupació Especialistes CSI		13,85%